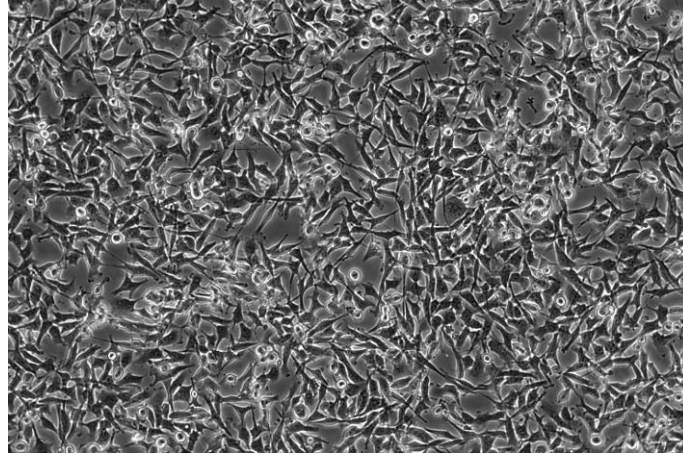


人甲状腺癌细胞 (CAL-62)

使用说明书

货号：TCH-C149 规格：1×10⁶ cells/T25 培养瓶



细胞名称	人甲状腺癌细胞
细胞别名	Cal-62; CAL 62; Cal 62; CAL62; Centre Antoine Lacassagne-62
种属来源	人
组织来源	甲状腺
细胞形态	上皮细胞样
生长特性	贴壁生长
培养体系	培养体系：DMEM-H +10% FBS+1%Glutamax+1% Sodium Pyruvate+1%P/S 推荐使用海星配套人甲状腺癌细胞完全培养基，货号：TCH-G149
传代比例	1:3-1:6，每 2-3 天换液一次
培养环境	气相：95%空气+5%CO ₂ ，温度：37℃
冻存条件	冻存条件：60%基础培养基+30%FBS+10%DMSO 推荐海星 HyCyte™ 一步冻存液（即用型、无血清、无需程序降温），货号：GUCP-201 保存条件：液氮储存
安全性	所有肿瘤细胞和病毒转染的细胞均视为有潜在的生物危害性，建议在二级生物安全台内操作，并做好个人防护。
用途	仅供科研使用

为科研加速，为工业赋能！



关注海星公众号



关注海星视频号

