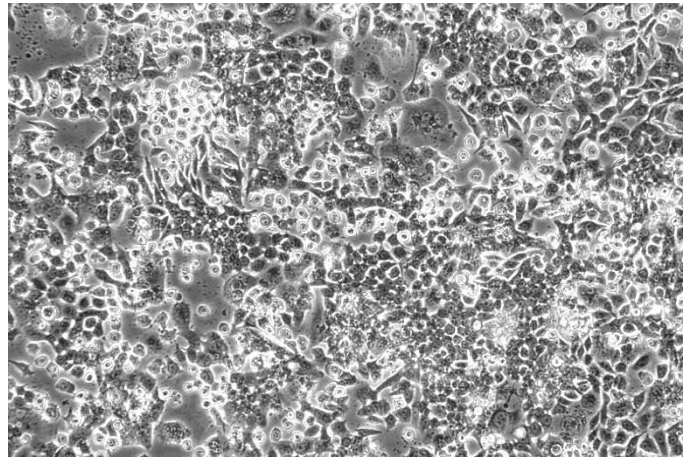


人结肠癌细胞 (SW620)

使用说明书

货号: TCH-C350 规格: 1×10^6 cells/T25 培养瓶



| | |
|------|--|
| 细胞名称 | 人结肠癌细胞 |
| 细胞别名 | SW-620; SW 620; SW.620 |
| 种属来源 | 人 |
| 组织来源 | 结肠 |
| 细胞形态 | 上皮细胞样 |
| 生长特性 | 贴壁生长 |
| 培养体系 | 培养体系: L-15+10%FBS+1%P/S 推荐使用海星配套人结肠癌细胞完全培养基, 货号: TCH-G350 |
| 传代比例 | 1:2-1:3, 每 2-3 天换液一次 |
| 培养环境 | 气相: 空气, 温度: 37°C |
| 冻存条件 | 冻存条件: 60%基础培养基+30%FBS+10%DMSO 推荐海星 HyCyte™ 一步冻存液 (即用型、无血清、无需程序降温), 货号: GUCP-201 保存条件: 液氮储存 |
| 安全性 | 所有肿瘤细胞和病毒转染的细胞均视为有潜在的生物危害性, 建议在二级生物安全台内操作, 并做好个人防护。 |
| 用途 | 仅供科研使用 |

为科研加速, 为工业赋能!



关注海星公众号



关注海星视频号



注意要点

- 1) L-15 采用磷酸盐和游离氨基酸而非碳酸氢钠进行缓冲。这种培养基适用于支持非CO₂ 平衡环境中的细胞生长。在使用该培养体系时，须将培养箱的二氧化碳浓度调节至“0”（维持空气培养状态），如果通入5%二氧化碳通过培养基对细胞产生毒性。
- 2) 如您没有空气培养箱，可选择使用不透气培养瓶（密封瓶盖）培养该细胞，并将瓶盖拧紧，每次操作时开盖短间接触到的二氧化碳不影响该细胞正常培养。



图示：密封瓶盖（左）和透气瓶盖（右）

为科研加速，为工业赋能！



关注海星公众号



关注海星视频号

