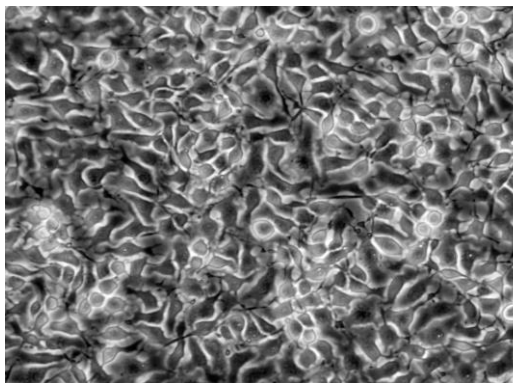


## 产品使用说明书

### 小鼠皮肤黑色素瘤细胞 B16-F10

货号：TCM-C713

规格：1×10<sup>6</sup> cells/T25 培养瓶



B16-F10 是 B16-F0 的亚系

#### | 产品说明

细胞名称	小鼠皮肤黑色素瘤细胞
细胞简称	B16-F10
种属来源	小鼠
组织来源	皮肤
细胞形态	上皮细胞样混有梭形细胞
生长特性	贴壁生长
培养体系	培养体系：DMEM-H+10%FBS（胎牛血清）+1%P/S 推荐使用海星配套 B16-F10 细胞专用培养基，货号：TCM-G713
消化时间	胰蛋白酶-EDTA 消化液（0.25%）含酚红（胰酶） 在 37°C 消化 1-2min。 注：不同品牌胰酶不同细胞密度消化时间略有区别，以大部分细胞变圆脱落为准。
注意事项	B16-F10 细胞生长旺盛，在高密度或长时间不处理时会产生黑色素，可能导致培养液出现深棕色或黑色。
传代比例	1: 3-1: 6，每 2-3 天换液一次
培养环境	气相：95%空气+5%二氧化碳，温度：37°C
冻存条件	冻存条件：60%基础培养基+30%FBS+10%DMSO 推荐海星 HyCyte® 一步冻存液（即用型、无血清、无需程序降温），货号：GUCP-R201 保存条件：液氮储存
安全性	所有肿瘤细胞和病毒转染的细胞均视为有潜在的生物危害性，建议在二级生物安全台内操作，并做好个人防护。
用途	仅供科研使用

MX009A5-20250205

为科研加速，为工业赋能！



海星商城二维码



公众号二维码

