

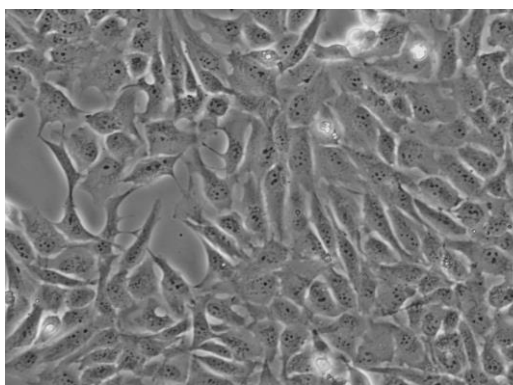
# 产品使用说明书

## 人正常前列腺基质永生化细胞

### WPMY-1

货号：TCH-C374

规格：1×10<sup>6</sup> cells/T25 培养瓶



肌成纤维基质细胞株，WPMY-1 细胞与 RWPE-1 细胞一样，来源于同一张成人前列腺组织切片的周围区域的基质细胞。通过一个 pRSTV 质料结构，用 SV40 大 T 抗原对基质细胞进行永生化。WPMY-1 细胞与 RWPE-1 细胞及其它上皮细胞衍生株一样，属于来源于同一个前列腺的一系列细胞株。由于 WPMY-1 细胞与 RWPE-1 细胞来源于同一个前列腺的周围区域，WPMY-1 细胞株对于研究分泌和基质与上皮细胞相互作用尤其有用。据提供者报道，来源于同一个前列腺的 RWPE-1 细胞株，经过检测，乙肝、丙肝、人免疫缺陷病毒都呈阴性。

MX122A5-20250205

为科研加速，为工业赋能！

HyCyte® 干细胞/原代细胞/细胞系产品 编辑细胞株现货  
HyCyte® 细胞培养试剂 预筛选胎牛血清 一步冻存液  
CRISPR/Cas9 细胞基因编辑 载体构建/病毒文库  
分子诊断参考品/突变基因参考品/融合基因参考品

### 产品说明

细胞名称	人正常前列腺基质永生化细胞
细胞简称	WPMY-1
种属来源	人
组织来源	前列腺
细胞形态	成肌细胞样
生长特性	贴壁生长
培养体系	培养体系：DMEM-H +5%FBS（胎牛血清）+1%P/S 推荐使用海星配套 WPMY-1 细胞专用培养基，货号：TCH-G374
消化时间	胰蛋白酶-EDTA 消化液（0.25%）含酚红（胰酶）在 37°C 消化 1-2min。 注：不同品牌胰酶不同细胞密度消化时间略有区别，以大部分细胞变圆脱落为准。
注意事项	常温细胞首次收货建议 1: 2 传代
传代比例	1: 2-1: 4，每 2-3 天换液一次
培养环境	气相：95%空气+5%二氧化碳，温度：37°C
冻存条件	冻存条件：60%基础培养基+30%FBS+10%DMSO 推荐海星 HyCyte® 一步冻存液（即用型、无血清、无需程序降温），货号：GUCP-R201 保存条件：液氮储存
安全性	所有肿瘤细胞和病毒转染的细胞均视为有潜在的生物危害性，建议在二级生物安全台内操作，并做好个人防护。
用途	仅供科研使用



海星商城二维码



公众号二维码

