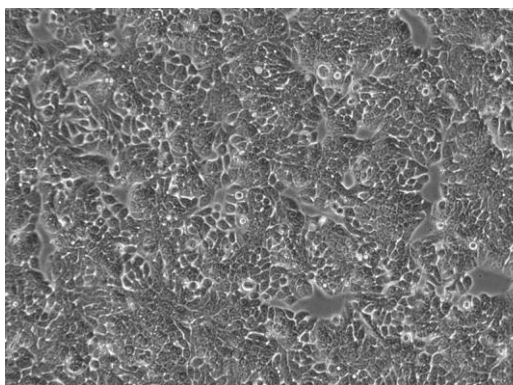


产品使用说明书

人结肠癌细胞 HT-29

货号：TCH-C213

规格：1×10⁶ cells/T25 培养瓶



HT-29 细胞表达尿激酶受体，但未检测到纤溶酶原激活物活性。HT-29 细胞 CD4 表达阴性，但细胞表面表达半乳糖神经酰胺（一个 HIV 的可替代受体）。致癌基因 c-myc, Kras, H-ras, N-ras, Myb, sis, fos 表达阳性，过量产生 p53 抗原，在 p53 基因的 273 密码子处有 G->A 突变导致 Arg->His 替换，未检测到致癌基因 N-myc 的表达。

产品说明

细胞名称	人结肠癌细胞
细胞简称	HT-29
种属来源	人
组织来源	结直肠
细胞形态	上皮细胞样
生长特性	贴壁生长
培养体系	培养体系：McCoy's 5A+10%FBS（胎牛血清）+1%P/S 推荐使用海星配套 HT-29 细胞专用培养基，货号：TCH-G213
消化时间	胰蛋白酶-EDTA 消化液（0.25%）含酚红（胰酶）在 37°C 消化 3-5min。 注：不同品牌胰酶不同细胞密度消化时间略有区别，以大部分细胞变圆脱落为准。
注意事项	常温细胞首次收货建议 1: 2 传代
传代比例	1: 3-1: 6，每 2-3 天换液一次
培养环境	气相：95%空气+5%二氧化碳，温度：37°C
冻存条件	冻存条件：60%基础培养基+30%FBS+10%DMSO 推荐海星 HyCyte® 一步冻存液（即用型、无血清、无需程序降温），货号：GUCP-R201 保存条件：液氮储存
安全性	所有肿瘤细胞和病毒转染的细胞均视为有潜在的生物危害性，建议在二级生物安全台内操作，并做好个人防护。
用途	仅供科研使用

MX023A5-20250205

科研加速，为工业赋能！



海星商城二维码



公众号二维码

