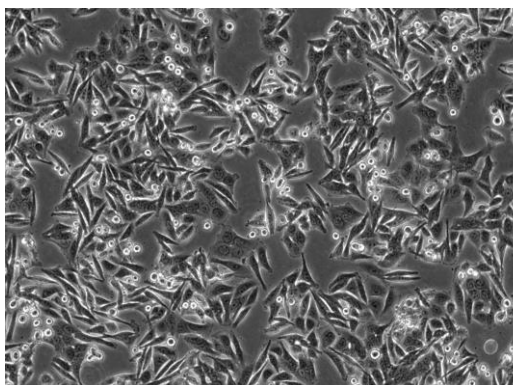


产品使用说明书

人结肠腺癌细胞 SW480

货号: TCH-C348

规格: 1×10^6 cells/T25 培养瓶



SW480 源自一位 51 岁白人男性患者的原位直肠癌，而 SW620 源自同一病人一年后的淋巴结转移灶。该细胞 CSAp 和直肠抗原 3 阴性；角蛋白阳性；p53 基因第 273 位密码子的 G→A 突变引起 Arg→His 替代，309 位密码子的 C→T 突变导致 Pro→Ser 替代；细胞 p53 蛋白表达水平升高；癌基因 c-myc、K-ras、H-ras、N-ras、myb、sis 和 fos 的表达呈阳性；未检测到癌基因 N-myc 的表达；不表达 Matrilysin（一种与肿瘤侵袭相关的金属蛋白酶）。

| 产品说明

细胞名称	人结肠腺癌细胞
细胞简称	SW480
种属来源	人
组织来源	结肠
细胞形态	上皮细胞样
生长特性	贴壁生长
培养体系	培养体系: L-15+10%FBS (胎牛血清) +1%P/S 推荐使用海星配套 SW480 细胞专用培养基, 货号: TCH-G348
消化时间	胰蛋白酶-EDTA 消化液 (0.25%) 含酚红 (胰酶) 在 37°C 消化 2-3min。 注: 不同品牌胰酶不同细胞密度消化时间略有区别, 以大部分细胞变圆脱落为准。
注意事项	1. 该细胞使用 L15 空气培养基, 须将培养箱的二氧化碳浓度调节至“0” (维持空气培养状态)。 2. 没有无空气培养箱, 可选择使用不透气培养瓶 (密封瓶盖) 培养该细胞, 并将瓶盖拧紧, 操作时开盖短间接触到的二氧化碳不影响该细胞正常培养。
传代比例	1: 3-1: 6, 每 2-3 天换液一次
培养环境	气相: 空气, 温度: 37°C
冻存条件	冻存条件: 60%基础培养基+30%FBS+10%DMSO 推荐海星 HyCyte [®] 一步冻存液 (即用型、无血清、无需程序降温), 货号: GUCP-R201 保存条件: 液氮储存
安全性	所有肿瘤细胞和病毒转染的细胞均视为有潜在的生物危害性, 建议在二级生物安全台内操作, 并做好个人防护。
用途	仅供科研使用

MX044A5-20250205

科研加速, 为工业赋能!



海星商城二维码



公众号二维码

