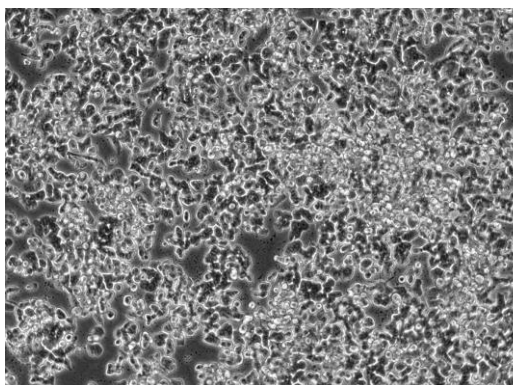


产品使用说明书

人结肠腺癌细胞 SW48

货号：TCH-C425

规格：1×10⁶ cells/T25 培养瓶



1971-1975 年间，A. Leibovitz 从结肠腺癌中分离建立十个细胞系，SW48 为其中之一。该细胞合成癌胚抗原，能在裸鼠中成瘤。

产品说明

细胞名称	人结肠腺癌细胞
细胞简称	SW48
种属来源	人
组织来源	结肠
细胞形态	上皮细胞样
生长特性	贴壁生长
培养体系	培养体系：L-15 + 10%FBS（胎牛血清）+ 1% P/S 推荐使用海星配套 SW48 细胞专用培养基，货号：TCH-G425
消化时间	胰蛋白酶-EDTA 消化液（0.25%）含酚红（胰酶） 在 37°C 消化 2-3min。 注：不同品牌胰酶不同细胞密度消化时间略有区别，以大部分细胞变圆脱落为准。
注意事项	1. 该细胞使用 L15 空气培养基，须将培养箱的二氧化碳浓度调节至“0”（维持空气培养状态）。 2. 没有无空气培养箱，可选择使用不透气培养瓶（密封瓶盖）培养该细胞，并将瓶盖拧紧，操作时开盖短间接触到的二氧化碳不影响该细胞正常培养。
传代比例	1: 2-1: 4，每 2-3 天换液一次
培养环境	气相：空气，温度：37°C
冻存条件	冻存条件：60%基础培养基+30%FBS+10%DMSO 推荐海星 HyCyte® 一步冻存液（即用型、无血清、无需程序降温），货号：GUCP-R201 保存条件：液氮储存
安全性	所有肿瘤细胞和病毒转染的细胞均视为有潜在的生物危害性，建议在二级生物安全台内操作，并做好个人防护。
用途	仅供科研使用

MX168A5-20250205

为科研加速，为工业赋能！



海星商城二维码



公众号二维码

