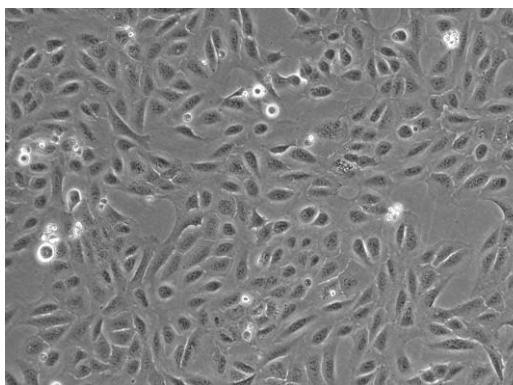


# 产品使用说明书

## 人骨肉瘤细胞 U-2 OS

货号：TCH-C365

规格：1×10<sup>6</sup> cells/T25 培养瓶



该细胞系(原名2T)是由 PontenJ 和 SakselaE 在 1964 年从一名 15 岁女孩的胫骨中等分化的肉瘤中分离建立的。与 WI-38 共培养或用抗猴空泡病毒 SV40、呼吸道合胞病毒 RSV 或腺病毒的补体结合试验 (CF 法) 未检测到病毒。该细胞表达胰岛素样生长因子 I、II (IGF- I、IGF- II) 受体和骨肉瘤衍生长因子 (ODGF)。

### 产品说明

细胞名称	人骨肉瘤细胞
细胞简称	U-2 OS
种属来源	人
组织来源	骨
细胞形态	上皮细胞样
生长特性	贴壁生长
培养体系	培养体系：McCoy's 5A+10%FBS (胎牛血清)+1%P/S 推荐使用海星配套 U-2 OS 细胞专用培养基，货号：TCH-G365
消化时间	胰蛋白酶-EDTA 消化液 (0.25%) 含酚红 (胰酶) 在 37°C 消化 2-3min。 注：不同品牌胰酶不同细胞密度消化时间略有区别，以大部分细胞变圆脱落为准。
注意事项	常温细胞首次收货建议 1: 2 传代
传代比例	1: 3-1: 6, 每 2-3 天换液一次
培养环境	气相：95%空气+5%二氧化碳，温度：37°C
冻存条件	冻存条件：60%基础培养基+30%FBS+10%DMSO 推荐海星 HyCyte® 一步冻存液 (即用型、无血清、无需程序降温)，货号：GUCP-R201 保存条件：液氮储存
安全性	所有肿瘤细胞和病毒转染的细胞均视为有潜在的生物危害性，建议在二级生物安全台内操作，并做好个人防护。
用途	仅供科研使用

MX046A5-20250205

为科研加速，为工业赋能！



海星商城二维码



公众号二维码

