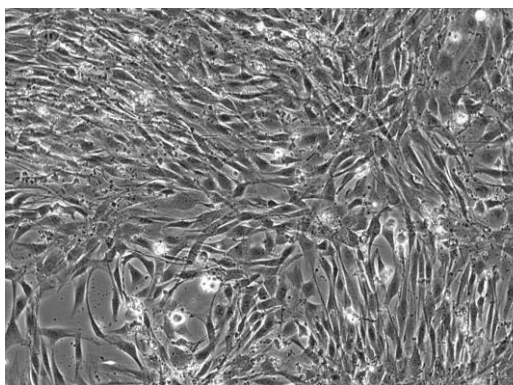


产品使用说明书

小鼠成肌细胞 C2C12

货号：TCM-C720

规格：1×10⁶ cells/T25 培养瓶



该细胞株是 Yaffe D, Saxel O 建立的小鼠成肌细胞系的亚株。该细胞分化较快，可形成能收缩的微管，产生特异的肌肉蛋白。在骨形态形成蛋白（BMP-2）的作用下，该细胞可由成肌细胞分化为成骨细胞。检测发现该细胞鼠痘病毒阴性。

| 产品说明

细胞名称	小鼠成肌细胞
细胞简称	C2C12
种属来源	小鼠
组织来源	肌肉
细胞形态	成肌细胞样
生长特性	贴壁生长
培养体系	培养体系：DMEM-H+10%FBS（胎牛血清）+1%Glutamax+1% Sodium Pyruvate+1%P/S 推荐使用海星配套 C2C12 细胞专用培养基，货号：TCM-G720
消化时间	胰蛋白酶-EDTA 消化液（0.25%）含酚红（胰酶）在 37°C 消化 1-2min。 注：不同品牌胰酶不同细胞密度消化时间略有区别，以大部分细胞变圆脱落为准。
注意事项	1. C2C12 细胞生长速度快，过汇合容易分化，建议密度达 70% 时传代。 2. 不要让细胞长得太满甚至开始融合，影响后续成肌分化率。 3. 细胞消化完全后再吹打混匀，不要用枪头把没有消化好的细胞吹下来，以免细胞成团。
传代比例	1: 3-1: 6，每 2-3 天换液一次
培养环境	气相：95% 空气+5% 二氧化碳，温度：37°C
冻存条件	冻存条件：60% 基础培养基+30% FBS+10% DMSO 推荐海星 HyCyte® 一步冻存液（即用型、无血清、无需程序降温），货号：GUCP-R201 保存条件：液氮储存
安全性	所有肿瘤细胞和病毒转染的细胞均视为有潜在的生物危害性，建议在二级生物安全台内操作，并做好个人防护。
用途	仅供科研使用

MX011A5-20250205

为科研加速，为工业赋能！



海星商城二维码



公众号二维码

