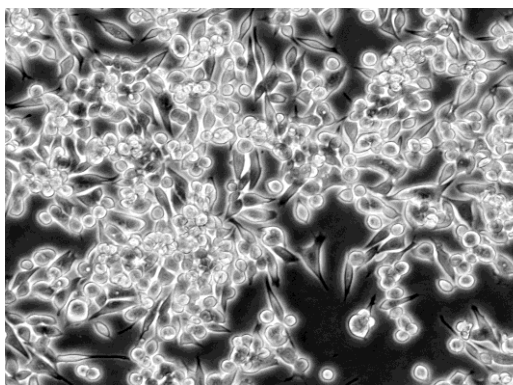


产品使用说明书

人胃癌细胞 MKN-45

货号：TCH-C397

规格：1×10⁶ cells/T25 培养瓶



MKN-45 细胞是由 S-Akiyama 建立，源于一位 62 岁患有印戒细胞癌的女性的胃淋巴结。

产品说明

| | |
|------|--|
| 细胞名称 | 人胃癌细胞 |
| 细胞简称 | MKN-45 |
| 种属来源 | 人 |
| 组织来源 | 胃 |
| 细胞形态 | 淋巴细胞样 |
| 生长特性 | 半贴半悬 |
| 培养体系 | 培养体系：RPMI-1640 + 10%FBS（胎牛血清）+ 1%P/S 推荐使用海星配套 MKN-45 细胞专用培养基，货号：TCH-G397 |
| 消化时间 | 胰蛋白酶-EDTA 消化液（0.25%）含酚红（胰酶）在 37°C 消化 2-3min。 注：不同品牌胰酶不同细胞密度消化时间略有区别，以大部分细胞变圆脱落为准。 |
| 注意事项 | 常温细胞首次收货建议 1: 2 传代 |
| 传代比例 | 1: 2-1: 4，每 2-3 天换液一次 |
| 培养环境 | 气相：95%空气+5%二氧化碳，温度：37°C |
| 冻存条件 | 冻存条件：60%基础培养基+30%FBS+10%DMSO 推荐海星 HyCyte® 一步冻存液（即用型、无血清、无需程序降温），货号：GUCP-R201 保存条件：液氮储存 |
| 安全性 | 所有肿瘤细胞和病毒转染的细胞均视为有潜在的生物危害性，建议在二级生物安全台内操作，并做好个人防护。 |
| 用途 | 仅供科研使用 |

MX117A5-20250205

为科研加速，为工业赋能！



海星商城二维码



公众号二维码

