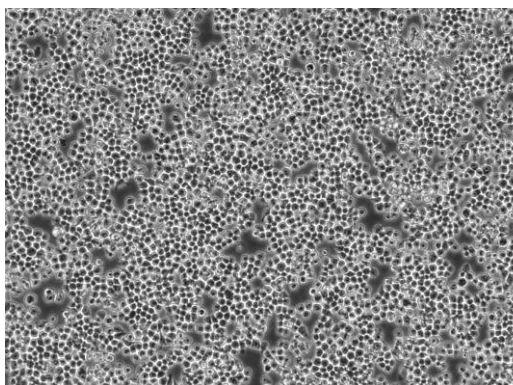


产品使用说明书

小鼠肺泡巨噬细胞 MH-S

货号: TCM-C795

规格: 1×10^6 cells/T25 培养瓶



MH-S 细胞系是通过 SV40 转化小鼠肺泡巨噬细胞的粘附细胞富集群体而衍生的。细胞保留了肺泡巨噬细胞的许多特性, 包括典型的巨噬细胞形态。它们是粘附的, 吞噬的, 酯酶阳性的和过氧化物酶阴性的。脂多糖 (LPS) 处理可刺激 IL-1 的产生。所述细胞能够以细胞剂量依赖性方式抑制体外噬菌斑形成细胞 (PFC) 应答。

产品说明

细胞名称	小鼠肺泡巨噬细胞
细胞简称	MH-S
种属来源	小鼠
组织来源	肺
细胞形态	巨噬细胞样
生长特性	半贴半悬
培养体系	培养体系: RPMI-1640+10%FBS (胎牛血清) +0.05 mM β -mercaptoethanol+1%P/S 推荐使用海星配套 MH-S 细胞专用培养基, 货号: TCM-G795
消化时间	胰蛋白酶-EDTA 消化液 (0.25%) 含酚红 (胰酶) 在 37°C 消化 1-2min。 注: 不同品牌胰酶不同细胞密度消化时间略有区别, 以大部分细胞变圆脱落为准。
注意事项	常温细胞首次收货建议 1: 2 传代
传代比例	1: 2-1: 4, 每 2-3 天换液一次
培养环境	气相: 95%空气+5%二氧化碳, 温度: 37°C
冻存条件	冻存条件: 60%基础培养基+30%FBS+10%DMSO 推荐海星 HyCyte® 一步冻存液 (即用型、无血清、无需程序降温), 货号: GUCP-R201 保存条件: 液氮储存
安全性	所有肿瘤细胞和病毒转染的细胞均视为有潜在的生物危害性, 建议在二级生物安全台内操作, 并做好个人防护。
用途	仅供科研使用

MX118A5-20250205

为科研加速, 为工业赋能!



海星商城二维码



公众号二维码

