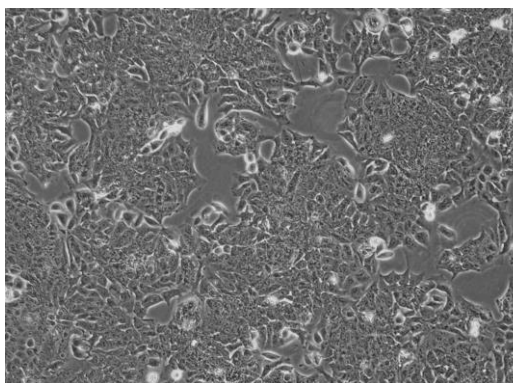


产品使用说明书

人结直肠腺癌上皮细胞 HCT-15

货号：TCH-C186

规格：1×10⁶ cells/T25 培养瓶



DNA 指纹鉴定证据表明，HCT-15 细胞和 DLD-1 细胞来源于同一个人；但同工酶及细胞染色体组型分析仍存疑问。HCT-15 细胞呈 CSAp 阴性 (CSAp⁻)；HCT-15 角蛋白免疫过氧化物酶染色阳性。

产品说明

细胞名称	人结直肠腺癌上皮细胞
细胞简称	HCT-15
种属来源	人
组织来源	结直肠
细胞形态	上皮细胞样
生长特性	贴壁生长
培养体系	培养体系：RPMI-1640 + 10%FBS (胎牛血清) + 1% P/S 推荐使用海星配套 HCT-15 细胞专用培养基，货号：TCH-G186
消化时间	胰蛋白酶-EDTA 消化液 (0.25%) 含酚红 (胰酶) 在 37°C 消化 3-5min。 注：不同品牌胰酶不同细胞密度消化时间略有区别，以大部分细胞变圆脱落为准。
注意事项	常温细胞首次收货建议 1: 2 传代
传代比例	1: 3-1: 4, 每 2-3 天换液一次
培养环境	气相：95%空气+5%二氧化碳，温度：37°C
冻存条件	冻存条件：60%基础培养基+30%FBS+10%DMSO 推荐海星 HyCyte [®] 一步冻存液 (即用型、无血清、无需程序降温)，货号：GUCP-R201 保存条件：液氮储存
安全性	所有肿瘤细胞和病毒转染的细胞均视为有潜在的生物危害性，建议在二级生物安全台内操作，并做好个人防护。
用途	仅供科研使用

MX169A5-20250205

为科研加速，为工业赋能！



海星商城二维码



公众号二维码

