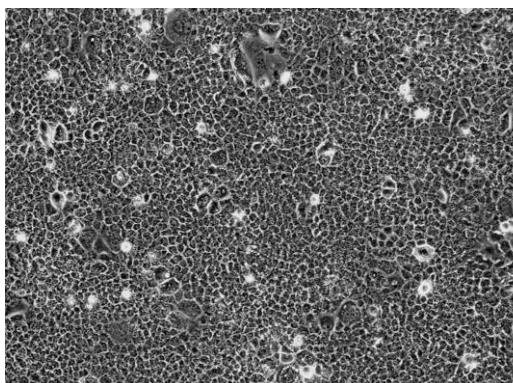


产品使用说明书

小鼠肝细胞 AML12

货号：TCM-C709

规格：1×10⁶ cells/T25 培养瓶



此 AML12 (α小鼠肝脏 12) 细胞系由来自针对人 TGFα的转基因小鼠 (CD1 菌株, 品系 MT42) 的肝细胞建立。通过电子显微镜观察, 这些细胞表现出典型的肝细胞特征, 例如过氧化物酶体和胆小管样结构。AML12 细胞保留表达血清 (白蛋白, α1 抗胰蛋白酶和转铁蛋白) 和间隙连接 (连接蛋白 26 和 32) 蛋白的高水平 mRNA 的能力, 并且仅含有乳酸脱氢酶的同工酶 5。细胞表达高水平的人 TGFα和较低水平的小鼠 TGFα。肝脏特异性蛋白质的表达在培养中随时间降低, 但通过无血清培养基中培养细胞而重新激活。

产品说明

细胞名称	小鼠肝细胞
细胞简称	AML12
种属来源	小鼠
组织来源	肝
细胞形态	上皮细胞样
生长特性	贴壁生长
培养体系	培养体系: DMEM/F12+10%FBS (胎牛血清)+1%ITS+40ng/mL 地塞米松+1%P/S 推荐使用海星配套 AML12 细胞专用培养基, 货号: TCM-G709
消化时间	胰蛋白酶-EDTA 消化液 (0.25%) 含酚红 (胰酶) 在 37°C 消化 1-2min。 注: 不同品牌胰酶不同细胞密度消化时间略有区别, 以大部分细胞变圆脱落为准。
注意事项	常温细胞首次收货建议 1: 2 传代
传代比例	1: 2-1: 4, 每 2-3 天换液一次
培养环境	气相: 95%空气+5%二氧化碳, 温度: 37°C
冻存条件	冻存条件: 60%基础培养基+30%FBS+10%DMSO 推荐海星 HyCyte® 一步冻存液 (即用型、无血清、无需程序降温), 货号: GUCP-R201 保存条件: 液氮储存
安全性	所有肿瘤细胞和病毒转染的细胞均视为有潜在的生物危害性, 建议在二级生物安全台内操作, 并做好个人防护。
用途	仅供科研使用

MX119A5-20250205

为科研加速, 为工业赋能!



海星商城二维码



公众号二维码

