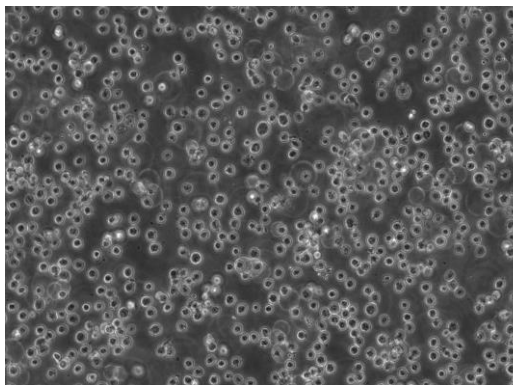


产品使用说明书

人慢性髓原白血病细胞 K-562

货号：TCH-C226

规格：1×10⁶ cells/T25 培养瓶



该细胞适合做转染宿主，来自于一位 53 岁女性慢性粒细胞白血病病人的胸腔积液。

产品说明

细胞名称	人慢性髓原白血病细胞
细胞简称	K-562
种属来源	人
组织来源	骨髓
细胞形态	淋巴母细胞样
生长特性	悬浮生长
培养体系	培养体系：IMDM+10%FBS（胎牛血清）+1%P/S 推荐使用海星配套 K-562 细胞专用培养基，货号：TCH-G226
注意事项	常温细胞首次收货建议 1: 2 传代
传代比例	3×10 ⁵ -5×10 ⁵ cells/mL，每 2-3 天换液一次
培养环境	气相：95%空气+5%二氧化碳，温度：37°C
冻存条件	冻存条件：60%基础培养基+30%FBS+10%DMSO 推荐海星 HyCyte® 一步冻存液（即用型、无血清、无需程序降温），货号：GUCP-R201 保存条件：液氮储存
安全性	所有肿瘤细胞和病毒转染的细胞均视为有潜在的生物危害性，建议在二级生物安全台内操作，并做好个人防护。
用途	仅供科研使用

MX029A6-20250304

科研加速，为工业赋能！



海星商城二维码



公众号二维码

