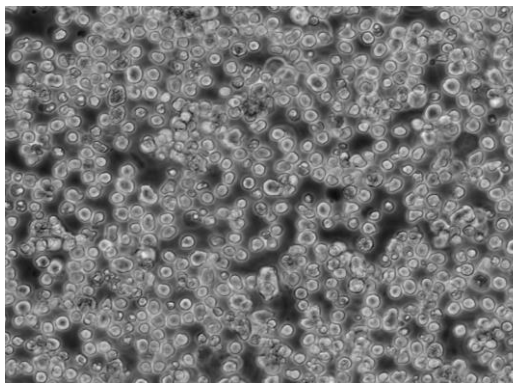


产品使用说明书

人骨髓瘤细胞 NCI-H929

货号：TCH-C429

规格：1×10⁶ cells/T25 培养瓶



NCI-H929 细胞系是由骨髓瘤患者的恶性积液建立的。是一株人骨髓瘤细胞，主要用于人骨髓瘤疾病研究等。

产品说明

细胞名称	人骨髓瘤细胞
细胞简称	NCI-H929
种属来源	人
组织来源	骨髓
细胞形态	淋巴母细胞
生长特性	悬浮生长
培养体系	培养体系：RPMI-1640 + 10%FBS（胎牛血清） +0.05mM β-mercaptoethanol + 1% P/S 推荐使用海星配套 NCI-H929 细胞专用培养基，货号：TCH-G429
注意事项	常温细胞首次收货建议 1: 2 传代
传代比例	5×10 ⁵ -1×10 ⁶ 个/ml，每 2-3 天换液一次
培养环境	气相：95%空气+5%二氧化碳，温度：37°C
冻存条件	冻存条件：60%基础培养基+30%FBS+10%DMSO 推荐海星 HyCyte® 一步冻存液（即用型、无血清、无需程序降温），货号：GUCP-R201 保存条件：液氮储存
安全性	所有肿瘤细胞和病毒转染的细胞均视为有潜在的生物危害性，建议在二级生物安全台内操作，并做好个人防护。
用途	仅供科研使用

MX166A6-20250304

为科研加速，为工业赋能！



海星商城二维码



公众号二维码

