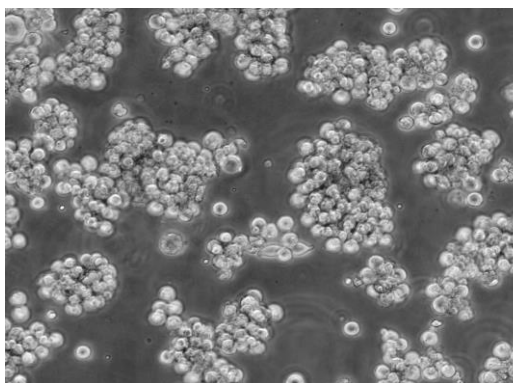


产品使用说明书

人胃癌细胞 SNU-16

货号：TCH-C505

规格：1×10⁶ cells/T25 培养瓶



SNU-16 是一种表现出上皮形态的细胞系，于 1987 年从一名 33 岁女性亚裔胃癌患者化疗前的腹水中分离出来。在癌症研究中使用这些细胞。该系是从化疗前采集的细胞建立的。SNU-16 细胞对 VIP 受体呈阳性，但缺乏胃泌素受体。该系是从化疗前采集的细胞建立的。在 N-myc、L-myc、myb 和 EGF 受体基因中没有发现扩增或重排的证据。c-myc 原癌基因被扩增，但表达的 c-erb-B-2 RNA 与其他细胞系相当。以下基因没有表达：N-myc、L-myc、c-cis、IGF-2 或胃泌素释放肽。细胞表达表面糖蛋白癌胚抗原（CEA）和 TAG-72。细胞是左旋多巴脱羧酶（DDC）阳性。

产品说明

细胞名称	人胃癌细胞
细胞简称	SNU-16
种属来源	人
组织来源	胃
细胞形态	上皮细胞样
生长特性	悬浮生长
培养体系	培养体系：RPMI-1640 + 10%FBS（胎牛血清）+ 1% P/S 推荐使用海星配套 SNU-16 细胞专用培养基，货号：TCH-G505
注意事项	常温细胞首次收货建议 1: 2 传代
传代比例	5×10 ⁵ -1×10 ⁶ cells/mL，每 2-3 天换液一次
培养环境	气相：95%空气+5%二氧化碳，温度：37℃
冻存条件	冻存条件：60%基础培养基+30%FBS+10%DMSO 推荐海星 HyCyte® 一步冻存液（即用型、无血清、无需程序降温），货号：GUCP-R201 保存条件：液氮储存
安全性	所有肿瘤细胞和病毒转染的细胞均视为有潜在的生物危害性，建议在二级生物安全台内操作，并做好个人防护。
用途	仅供科研使用

MX345A6-20250304

为科研加速，为工业赋能！



海星商城二维码



公众号二维码

