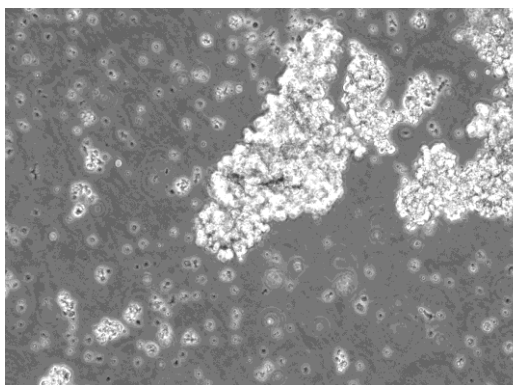


产品使用说明书

小鼠垂体瘤细胞 ATT-20

货号：TCM-C711

规格：1×10⁶ cells/T25 培养瓶



AtT-20 细胞生长时不贴壁，而结成细胞团悬浮生长。研究表明，AtT-20 细胞能抗脊髓灰质炎病毒。

| 产品说明

细胞名称	小鼠垂体瘤细胞
细胞简称	ATT-20
种属来源	小鼠
组织来源	垂体
细胞形态	圆形
生长特性	悬浮生长
培养体系	培养体系：RPMI-1640 + 10%FBS（胎牛血清）+ 1% P/S 推荐使用海星配套 ATT-20 细胞专用培养基，货号：TCM-G711
注意事项	该细胞培养时会轻微附着在培养皿底部，轻拍培养皿侧边或移液器吹打的方式可使其脱壁。
传代比例	5×10 ⁵ -1×10 ⁶ cells/mL，每 2-3 天换液一次
培养环境	气相：95%空气+5%二氧化碳，温度：37°C 冻存条件：60%基础培养基+30%FBS+10%DMSO 推荐海星 HyCyte® 一步冻存液（即用型、无血清、无需程序降温），货号：GUCP-R201
冻存条件	保存条件：液氮储存
安全性	所有肿瘤细胞和病毒转染的细胞均视为有潜在的生物危害性，建议在二级生物安全台内操作，并做好个人防护。
用途	仅供科研使用

MX174A6-20250304

为科研加速，为工业赋能！



海星商城二维码



公众号二维码

