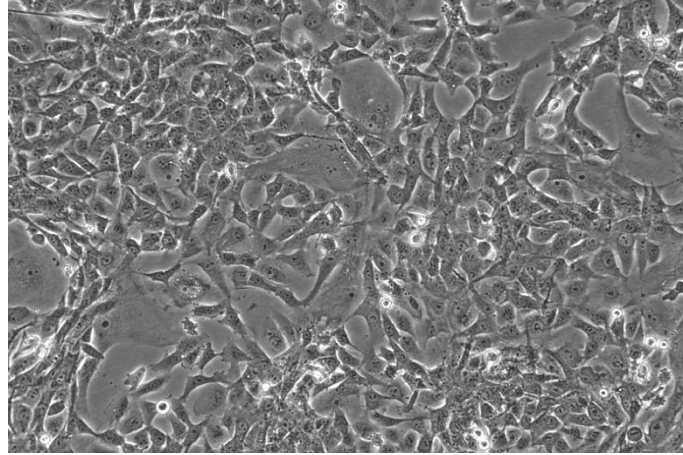


人肝癌细胞 (SK-Hep-1)

使用说明书

货号：TCH-C329 规格：1×10⁶ cells/T25 培养瓶



| | |
|------|---|
| 细胞名称 | 人肝癌细胞 |
| 细胞别名 | SK-HEP-1; SK HEP-1; SK HEP 01; SK-Hep1; Sk-Hep1; SK Hep1; SKHEP-1; SKHEP1; SKHep1; SK_HEP1 |
| 种属来源 | 人 |
| 组织来源 | 腹水 |
| 细胞形态 | 上皮细胞样 |
| 生长特性 | 贴壁生长 |
| 培养体系 | 培养体系：DMEM-H + 10% FBS + 1% P/S 推荐使用海星配套人肝癌细胞完全培养基，货号：TCH-G329 |
| 传代比例 | 1:2-1:4，每 2-3 天换液一次 |
| 培养环境 | 气相：95%空气+5%CO ₂ ，温度：37℃ |
| 冻存条件 | 冻存条件：60%基础培养基+30%FBS+10%DMSO 推荐海星 HyCyte™ 一步冻存液（即用型、无血清、无需程序降温），货号：GUCP-201 保存条件：液氮储存 |
| 安全性 | 所有肿瘤细胞和病毒转染的细胞均视为有潜在的生物危害性，建议在二级生物安全台内操作，并做好个人防护。 |
| 用途 | 仅供科研使用 |

为科研加速，为工业赋能！



关注海星公众号



关注海星视频号

