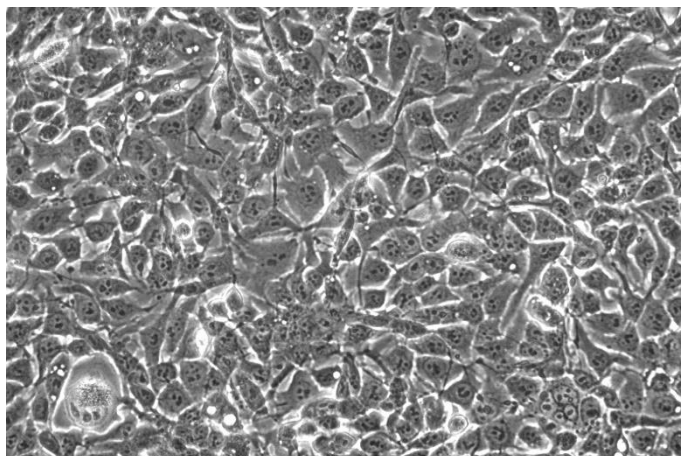


人食管鳞癌细胞 (KYSE-150)

使用说明书

货号: TCH-C236 规格: 1×10^6 cells/T25 培养瓶



| | |
|------|--|
| 细胞名称 | 人食管鳞癌细胞 |
| 细胞别名 | KYSE 150; KYSE150; Kyse150; KY150 |
| 种属来源 | 人 |
| 组织来源 | 食管 |
| 细胞形态 | 上皮细胞样 |
| 生长特性 | 贴壁生长 |
| 培养体系 | 培养体系: RPMI-1640+10%FBS+1%P/S 推荐使用海星配套人食管鳞癌细胞完全培养基, 货号: TCH-G236 |
| 传代比例 | 1:2-1:4, 每 2-3 天换液一次 |
| 培养环境 | 气相: 95%空气+5%CO ₂ , 温度: 37°C |
| 冻存条件 | 冻存条件: 60%基础培养基+30%FBS+10%DMSO 推荐海星 HyCyte™ 一步冻存液 (即用型、无血清、无需程序降温), 货号: GUCP-201 保存条件: 液氮储存 |
| 安全性 | 所有肿瘤细胞和病毒转染的细胞均视为有潜在的生物危害性, 建议在二级生物安全台内操作, 并做好个人防护。 |
| 用途 | 仅供科研使用 |

为科研加速, 为工业赋能!



关注海星公众号



关注海星视频号

