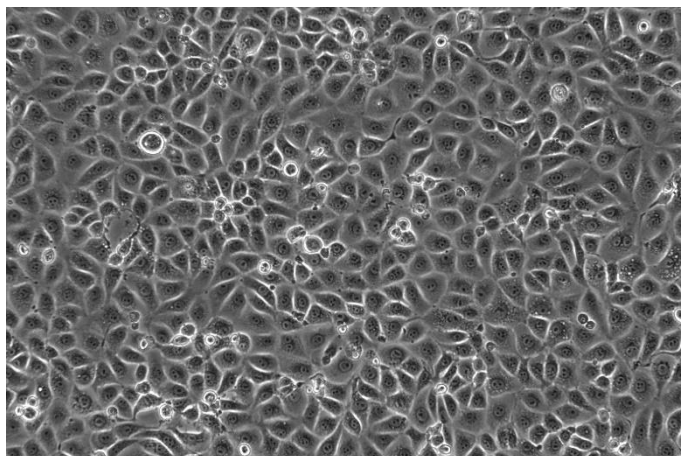


# 恒河猴肾细胞 (LLC-MK2)

## 使用说明书

货号：TCO-C019      规格：1×10<sup>6</sup> cells/T25 培养瓶



|      |   |
|------|---|
| 细胞名称 | 恒河猴肾细胞  |
| 细胞别名 | Llc-Mk2; LLC-MK-2; LLCMK2; LLCMK2; Lilly Laboratories Cell-Monkey Kidney 2                  |
| 种属来源 | 猴   |
| 组织来源 | 肾   |
| 细胞形态 | 上皮细胞样   |
| 生长特性 | 贴壁生长  |
| 培养体系 | 培养体系：DMEM-H + 10% FBS + 1% P/S<br>推荐使用海星配套恒河猴肾细胞完全培养基，货号：TCO-G019                           |
| 传代比例 | 1:3-1:4，每 2-3 天换液一次   |
| 培养环境 | 气相：95%空气+5%CO <sub>2</sub> ，温度：37℃  |
| 冻存条件 | 冻存条件：60%基础培养基+30%FBS+10%DMSO<br>推荐海星 HyCyte™ 一步冻存液（即用型、无血清、无需程序降温），货号：GUCP-201<br>保存条件：液氮储存 |
| 安全性  | 所有肿瘤细胞和病毒转染的细胞均视为有潜在的生物危害性，建议在二级生物安全台内操作，并做好个人防护。   |
| 用途   | 仅供科研使用  |

为科研加速，为工业赋能！



关注海星公众号



关注海星视频号

