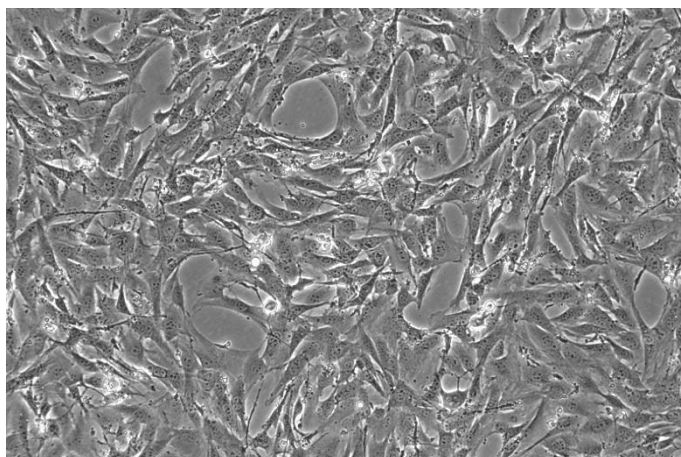


小鼠胚胎成纤维细胞 (BALB/3T3 CLONE A31)

使用说明书

货号: TCM-C714 规格: 1×10^6 cells/T25 培养瓶



细胞名称	小鼠胚胎成纤维细胞
细胞别名	BALB/c 3T3 clone A31; Balb/c3T3; Balb/c 3T3; BALB/3T3; Balb/3T3-4-Cl31; 3T3 clone A31; BALB/3T3 cl. A31; BALB 3T3 clone A31; BALB/3T3 (clone A31); B/C3T3; 3T3-A31; 3T3(A31)
种属来源	小鼠
组织来源	胚胎
细胞形态	成纤维细胞样
生长特性	贴壁生长
培养体系	培养体系: DMEM-H + 10% FBS + 1% P/S 推荐使用海星配套小鼠胚胎成纤维细胞完全培养基, 货号: TCM-G714
传代比例	1:2-1:3, 每 2-3 天换液一次
培养环境	气相: 95%空气+5%CO ₂ , 温度: 37°C
冻存条件	冻存条件: 60%基础培养基+30%FBS+10%DMSO 推荐海星 HyCyte™ 一步冻存液 (即用型、无血清、无需程序降温), 货号: GUCP-201 保存条件: 液氮储存
安全性	所有肿瘤细胞和病毒转染的细胞均视为有潜在的生物危害性, 建议在二级生物安全台内操作, 并做好个人防护。
用途	仅供科研使用

为科研加速, 为工业赋能!



关注海星公众号



关注海星视频号

