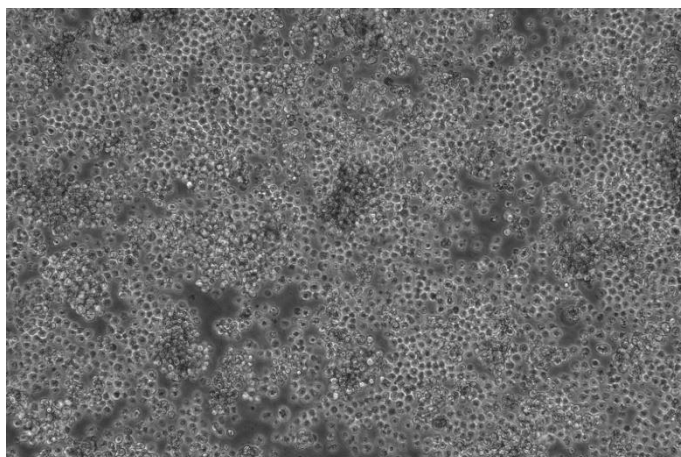


# 小鼠淋巴瘤细胞 (L5178Y TK+/- CLONE(3.7.2C)) 使用说明书

货号: TCM-C740      规格:  $1 \times 10^6$  cells/T25 培养瓶



细胞名称	小鼠淋巴瘤细胞
细胞别名	L5178Y TK+/- 3.7.2c; TK+/- (clone 3.7.2C)
种属来源	小鼠
组织来源	淋巴瘤
细胞形态	淋巴母细胞样
生长特性	悬浮生长
培养体系	培养体系: DMEM-H + 10% FBS + 1% P/S 推荐使用海星配套小鼠淋巴瘤细胞完全培养基, 货号: TCM-G740
传代比例	$3 \times 10^5$ - $1 \times 10^6$ cells/mL, 每 2-3 天换液一次
培养环境	气相: 95%空气+5%CO <sub>2</sub> , 温度: 37°C
冻存条件	冻存条件: 60%基础培养基+30%FBS+10%DMSO 推荐海星 HyCyte™ 一步冻存液 (即用型、无血清、无需程序降温), 货号: GUCP-201 保存条件: 液氮储存
安全性	所有肿瘤细胞和病毒转染的细胞均视为有潜在的生物危害性, 建议在二级生物安全台内操作, 并做好个人防护。
用途	仅供科研使用

为科研加速, 为工业赋能!



关注海星公众号



关注海星视频号

