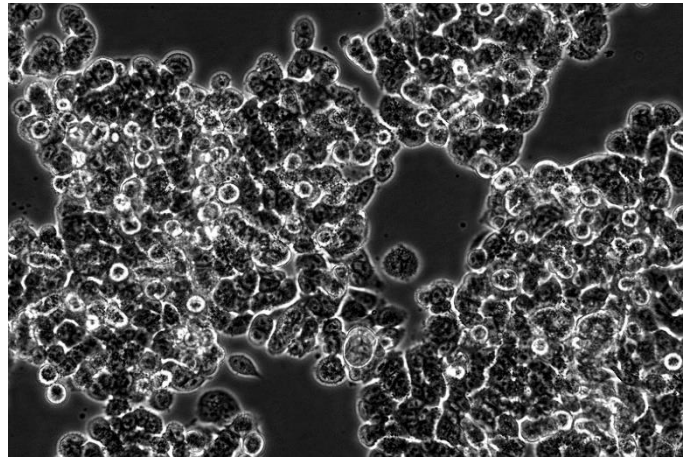


人结肠腺癌细胞 (SW48)

使用说明书

货号：TCH-C425 规格：1×10⁶ cells/T25 培养瓶



细胞名称	人结肠腺癌细胞
细胞别名	SW-48; SW 48
种属来源	人
组织来源	结肠
细胞形态	上皮细胞样
生长特性	贴壁生长
培养体系	培养体系：L-15 + 10% FBS + 1% P/S 推荐使用海星配套人结肠腺癌细胞完全培养基，货号：TCH-G425
传代比例	1:2-1:4，每 2-3 天换液一次
培养环境	气相：空气，温度：37℃
冻存条件	冻存条件：60%基础培养基+30%FBS+10%DMSO 推荐海星 HyCyte™ 一步冻存液（即用型、无血清、无需程序降温），货号：GUCP-201 保存条件：液氮储存
安全性	所有肿瘤细胞和病毒转染的细胞均视为有潜在的生物危害性，建议在二级生物安全台内操作，并做好个人防护。
用途	仅供科研使用

为科研加速，为工业赋能！



关注海星公众号

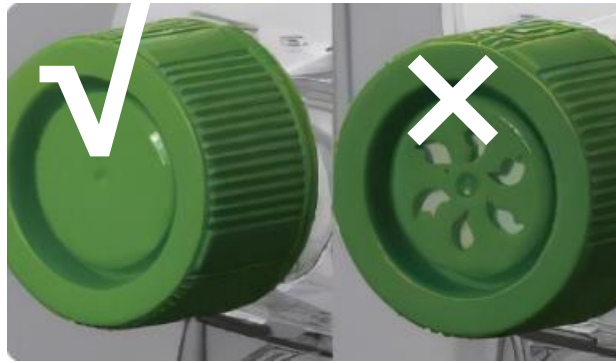


关注海星视频号



注意要点

- 1) L-15 采用磷酸盐和游离氨基酸而非碳酸氢钠进行缓冲。这种培养基适用于支持非CO₂ 平衡环境中的细胞生长。在使用该培养体系时，须将培养箱的二氧化碳浓度调节至“0”（维持空气培养状态），如果通入5%二氧化碳通过培养基对细胞产生毒性。
- 2) 如您没有空气培养箱，可选择使用不透气培养瓶（密封瓶盖）培养该细胞，并将瓶盖拧紧，每次操作时开盖短间接触到的二氧化碳不影响该细胞正常培养。



图示：密封瓶盖（左）和透气瓶盖（右）

为科研加速，为工业赋能！



关注海星公众号



关注海星视频号

