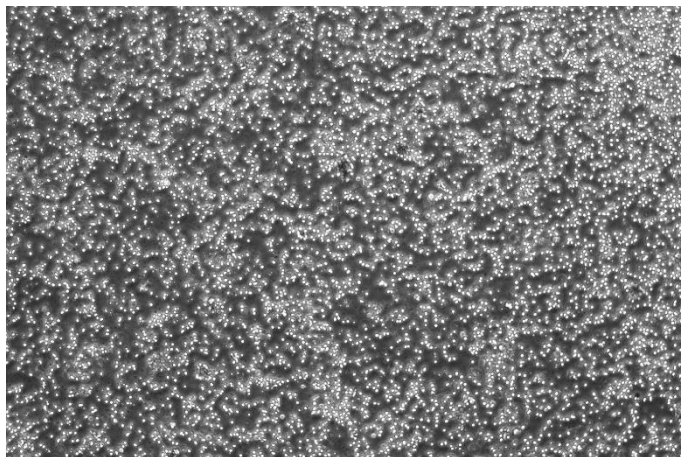


小鼠髓性白血病淋巴细胞/ 小鼠白血病 G-CSF 依赖性细胞 (M-NFS-60) 使用说明书

货号：TCM-C808 规格：1×10⁶ cells/T25 培养瓶



细胞名称	小鼠髓性白血病淋巴细胞/小鼠白血病 G-CSF 依赖性细胞
细胞别名	NFS-60; NFS 60; NFS60
种属来源	小鼠
组织来源	外周血
细胞形态	淋巴母细胞样
生长特性	悬浮生长
培养体系	培养体系：RPMI-1640 + 10ng/mL M-CSF + 0.05mM β -mercaptoethanol+10% FBS + 1% P/S 推荐使用海星配套小鼠髓性白血病淋巴细胞/小鼠白血病 G-CSF 依赖性细胞完全培养基， 货号：TCM-G808
传代比例	2×10 ⁵ -5×10 ⁵ cells/mL，每 2-3 天换液一次
培养环境	气相：95%空气+5%CO ₂ ，温度：37°C
冻存条件	冻存条件：60%基础培养基+30%FBS+10%DMSO 推荐海星 HyCyte™ 一步冻存液（即用型、无血清、无需程序降温），货号：GUCP-R201 保存条件：液氮储存
安全性	所有肿瘤细胞和病毒转染的细胞均视为有潜在的生物危害性，建议在二级生物安全台内操作，并做好个人防护。
用途	仅供科研使用

为科研加速，为工业赋能！



海星商城二维码



公众号二维码

