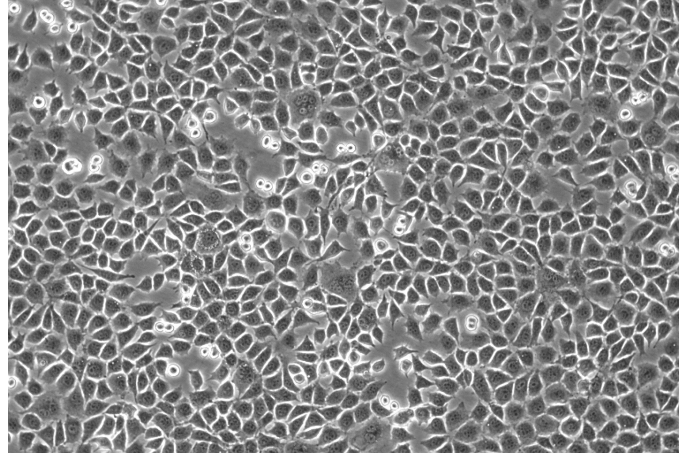


# 小鼠成纤维细胞 (L-929)

## 使用说明书

货号：TCM-C749 规格：1×10<sup>6</sup> cells/T25 培养瓶



|      |  |
|------|--|
| 细胞名称 | 小鼠成纤维细胞  |
| 细胞别名 | NCTC 929; NCTC-929; L cell; L cells; L-cell; L-cells; L cell line; L; Strain L-929; L-929; L 929; L929; L929(NCTC); Clone 929; Earles's cells; Earle's L cells |
| 种属来源 | 小鼠   |
| 组织来源 | 皮下结缔组织   |
| 细胞形态 | 成纤维细胞样   |
| 生长特性 | 贴壁生长   |
| 培养体系 | 培养体系：MEM+10%马血清+1%P/S<br>推荐使用海星配套小鼠成纤维细胞完全培养基，货号：TCM-G749  |
| 传代比例 | 1:3-1:6，每2-3天换液一次  |
| 培养环境 | 气相：95%空气+5%二氧化碳，温度：37℃   |
| 冻存条件 | 冻存条件：60%基础培养基+30%FBS+10%DMSO<br>推荐海星 HyCyte® 一步冻存液（即用型、无血清、无需程序降温），货号：GUCP-R201<br>保存条件：液氮储存   |
| 安全性  | 所有肿瘤细胞和病毒转染的细胞均视为有潜在的生物危害性，建议在二级生物安全台内操作，并做好个人防护。  |
| 用途   | 仅供科研使用   |

为科研加速，为工业赋能！



海星商城二维码



公众号二维码

