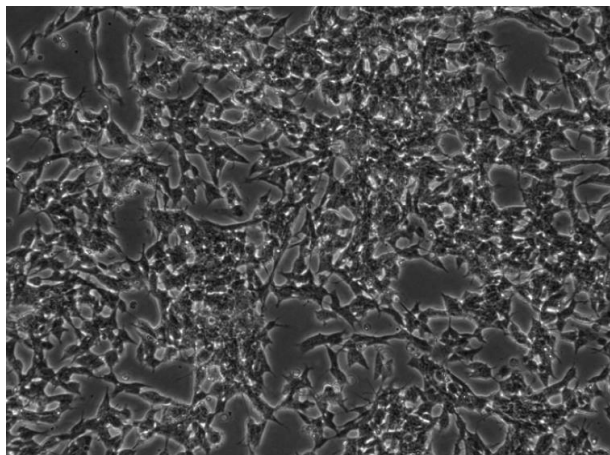


人神经母细胞瘤细胞 (SH-SY5Y)

使用说明书

货号: TCH-C325 规格: 1×10⁶cells/T25 培养瓶



细胞名称	人神经母细胞瘤细胞
细胞别名	SHSY5Y; SHSY-5Y; SH-Sy5y; SK-SH-SY5Y; SY5Y
种属来源	人
组织来源	脑
细胞形态	上皮样
生长特性	半贴半悬 (细胞生长缓慢, 成簇生长, 贴壁性差, 容易聚团, 培养 2~3 天后细胞可正常贴壁; 接种或传代后少动少换液, 48 h 内尽量勿动; 聚团现象多为胰酶消化不当, 或铺瓶不均匀导致, 建议消化后重铺。)
培养体系	培养体系: DMEM/F12 + 15% FBS + 1% P/S 推荐使用海星配套人神经母细胞瘤细胞完全培养基, 货号: TCH-G325
传代比例	1:3-1:4, 每 2-3 天换液一次
培养环境	气相: 95%空气+5%二氧化碳, 温度: 37℃
冻存条件	冻存条件: 60%基础培养基+30%FBS+10%DMSO 推荐海星 HyCyte®一步冻存液 (即用型、无血清、无需程序降温), 货号: GUCP-R201 保存条件: 液氮储存
安全性	所有肿瘤细胞和病毒转染的细胞均视为有潜在的生物危害性, 建议在二级生物安全台内操作, 并做好个人防护。
用途	仅供科研使用

为科研加速, 为工业赋能!



海星商城二维码



公众号二维码

