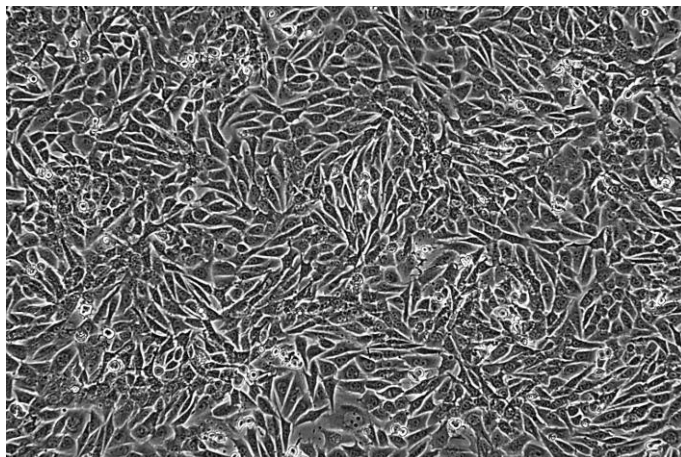


# C3H 小鼠骨肉瘤细胞 (LM8)

## 使用说明书

货号: TCM-C814

规格:  $1 \times 10^6$  cells/T25 培养瓶



细胞名称	C3H 小鼠骨肉瘤细胞
细胞别名	DLM8, Dunn LM8
种属来源	小鼠
组织来源	小鼠骨肉瘤
细胞形态	上皮细胞样
生长特性	贴壁生长
培养体系	培养体系: D/F12+10%FBS+1%P/S 推荐使用海星配套 C3H 小鼠骨肉瘤细胞完全培养基, 货号: TCM-G814
传代比例	1:2-1:4, 每 2-3 天换液一次
培养环境	气相: 95%空气+5%CO <sub>2</sub> , 温度: 37°C
冻存条件	冻存条件: 60%基础培养基+30%FBS+10%DMSO, 液氮储存 推荐海星 HyCyte <sup>®</sup> 一步冻存液 (即用型、无血清、无需程序降温), 货号: GUCP-R201 保存条件: 液氮储存
安全性	所有肿瘤细胞和病毒转染的细胞均视为有潜在的生物危害性, 建议在二级生物安全台内操作, 并做好个人防护。
用途	仅供科研使用

为科研加速, 为工业赋能!



海星商城二维码



公众号二维码

