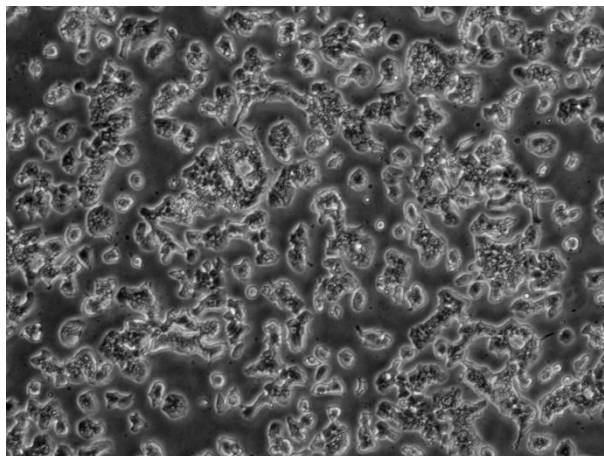


人乳腺癌细胞 (ZR-75-1)

使用说明书

货号: TCH-C375

规格: 1×10^6 cells/T25 培养瓶



细胞名称	人乳腺癌细胞
细胞别名	ZR751; ZR75-1; ZR75_1
种属来源	人
组织来源	乳腺
细胞形态	上皮细胞样
生长特性	贴壁生长
培养体系	培养体系: RPMI-1640 + 10% FBS + 1% P/S 推荐使用海星配套人乳腺癌细胞完全培养基, 货号: TCH-G375
注意事项	1. ZR-75-1细胞呈现块状生长, 细胞生长不会100%融合。 细胞消化不能完全散开, 消化成小团块即可分瓶 (1:2), 消化后细胞需要24-48小时贴壁, 48小时后细胞贴壁才可换培养液操作。 细胞贴壁性不强, 普通TC处理的培养瓶或皿不能使细胞很好的贴壁, 培养难度较高。建议使用 Corning 的 cellbind 细胞培养瓶, 或者使用多聚-L-赖氨酸溶液对培养底面包被后进行细胞培养 推荐海星HyCyte®多聚-L-赖氨酸, 货号: GUOR-R004
传代比例	1:2-1:3, 每 2-3 天换液一次
培养环境	气相: 95%空气+5%CO ₂ , 温度: 37°C
冻存条件	冻存条件: 60%基础培养基+30%FBS+10%DMSO 推荐海星 HyCyte®一步冻存液 (即用型、无血清、无需程序降温), 货号: GUCP-R201 保存条件: 液氮储存
安全性	所有肿瘤细胞和病毒转染的细胞均视为有潜在的生物危害性, 建议在二级生物安全台内操作, 并做好个人防护。
用途	仅供科研使用

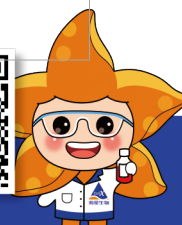
为科研加速, 为工业赋能!



海星商城二维码



公众号二维码



人乳腺癌细胞 (ZR-75-1) 培养要点

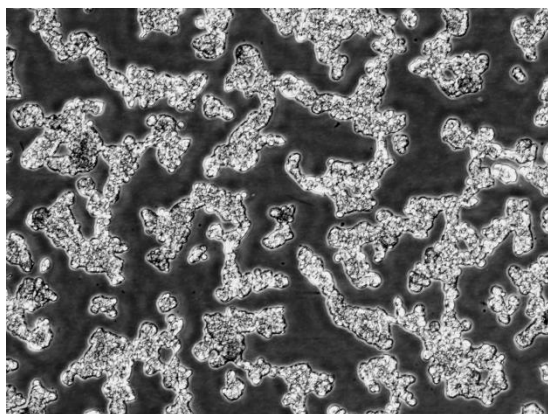
货号: TCH-C375 规格: 1×10^6 cells/T25培养瓶

1. 人乳腺癌细胞 (ZR-75-1) 细胞特性

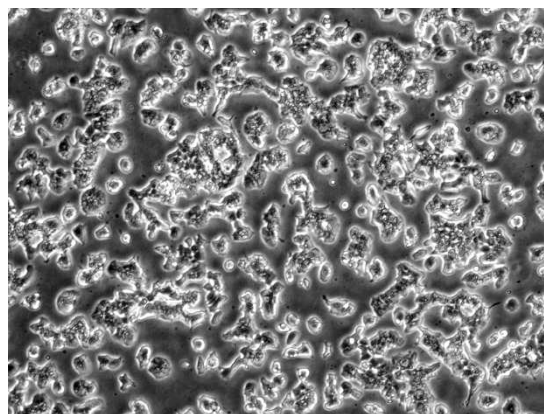
- ① 人乳腺癌细胞 (ZR-75-1) 为上皮样贴壁细胞, 细胞呈现块状生长。
- ② ZR-75-1细胞传代比例1:2-1:3, 传代周期4-7天, 中途每2~3天需要进行补液或者换液, 维持细胞所需营养。

2. 人乳腺癌细胞 (ZR-75-1) 注意事项

- ① ZR-75-1细胞呈现块状生长, 细胞生长不会100%融合。
- ② 细胞消化不能完全散开, 消化成小团块即可分瓶 (1:2), 消化后细胞需要24-48小时贴壁, 48小时后细胞贴壁才可换培养液操作。
- ③ 由于细胞消化后贴壁慢不易贴壁特点, 建议使用Corning CellBIND (3289) 培养瓶。细胞贴壁性不强, 普通TC处理的培养瓶或皿不能使细胞很好的贴壁, 培养难度较高。建议使用 Corning 的 cellbind 细胞培养瓶, 或者使用多聚-L-赖氨酸溶液对培养底面包被后进行细胞培养



未进行包被的ZR-75-1



包被后的ZR-75-1

参考链接: <https://www.cellbank.org.cn/search-detail.php?id=200>

为科研加速, 为工业赋能!



海星商城二维码



公众号二维码

