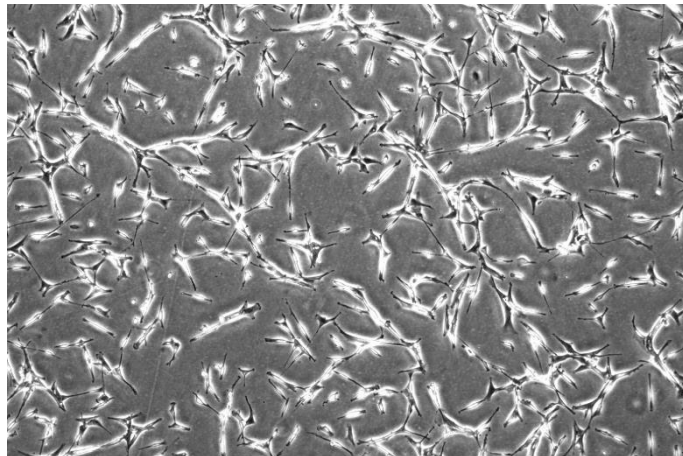


人脑星形胶质母细胞瘤细胞 (U-87 MG)

使用说明书

货号: TCH-C367 规格: 1×10^6 cells/T25 培养瓶



细胞名称	人脑星形胶质母细胞瘤细胞
种属来源	人
组织来源	脑
细胞形态	上皮细胞样
生长特性	贴壁生长
培养体系	培养体系: MEM + 10% FBS + 1% P/S 推荐使用海星配套人脑星形胶质母细胞瘤细胞完全培养基, 货号 TCH-G367
注意事项	1. U-87 MG 细胞密度过高会聚团, 80%即可传代。 2. 温度低时细胞容易收缩脱落漂浮。常温运输途中, 多数细胞会从培养瓶底分离, 悬浮在培养基中, 请收集悬浮细胞离心后重新接种。 3. 细胞贴壁性不强, 普通 TC 处理的培养瓶或皿不能使细胞很好的贴壁, 培养难度较高。建议使用 Corning 的 cellbind 细胞培养瓶, 或者使用多聚-L-赖氨酸溶液对培养底面包被后进行细胞培养 推荐海星 HyCyte®多聚-L-赖氨酸, 货号: GUOR-R004
传代比例	1:2-1:4, 每 2-3 天换液一次
培养环境	气相: 95%空气+5%二氧化碳, 温度: 37°C
冻存条件	冻存条件: 60%基础培养基+30%FBS+10%DMSO 推荐海星 HyCyte®一步冻存液 (即用型、无血清、无需程序降温), 货号: GUCP-R201 保存条件: 液氮储存
安全性	所有肿瘤细胞和病毒转染的细胞均视为有潜在的生物危害性, 建议在二级生物安全台内操作, 并做好个人防护。
用途	仅供科研使用

为科研加速, 为工业赋能!



海星商城二维码



公众号二维码



人脑星形胶质母细胞瘤细胞 (U-87 MG) 培养要点

货号: TCH-C367 规格: 1×10^6 cells/T25培养瓶

1. 人脑星形胶质母细胞瘤细胞 (U-87 MG) 细胞特性

① 人脑星形胶质母细胞瘤细胞 (U-87 MG) 为上皮样贴壁细胞, 细胞密度过高会聚团, 80%即可传代。

② U-87 MG细胞传代比例1:2-1:4, 传代周期2-4天, 中途每2~3天需要进行补液或者换液, 维持细胞所需营养。

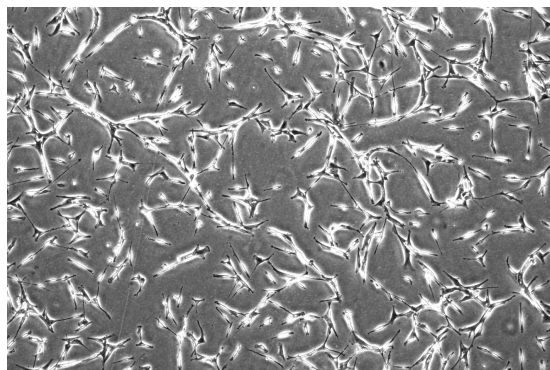
2. 人脑星形胶质母细胞瘤细胞 (U-87 MG) 注意事项

① 温度低时细胞容易收缩脱落漂浮, 在换液和传代过程中需要离心回收悬浮的细胞, 丢弃悬浮的细胞会使细胞的密度变低。

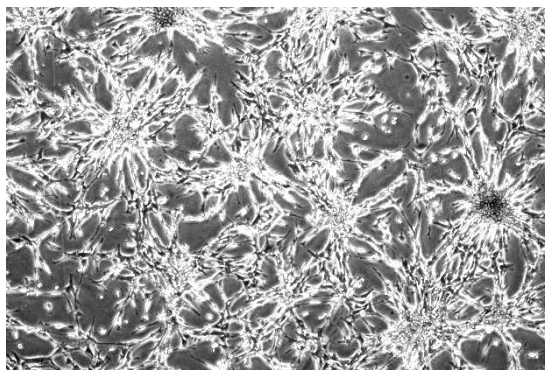
② 细胞传代容易成团聚集, 注意尽量吹散细胞。

③ 细胞密度过高时及时传代, 避免培养基变黄导致细胞脱落或者状态变差。

④ 细胞贴壁性不强, 普通TC处理的培养瓶或皿不能使细胞很好的贴壁, 培养难度较高。建议使用 Corning 的 cellbind 细胞培养瓶, 或者使用多聚-L-赖氨酸溶液对培养底面包被后进行细胞培养



低密度的U-87MG



高密度的U-87MG

为科研加速, 为工业赋能!

CRISPR/Cas9细胞基因编辑

载体构建/病毒包装 分子诊断标准品/突变基因标准品/融合基因标准品

稳转细胞株 HyCyte®干细胞/原代细胞/细胞系产品 HyCyte®细胞培养试剂



海星商城二维码



公众号二维码

