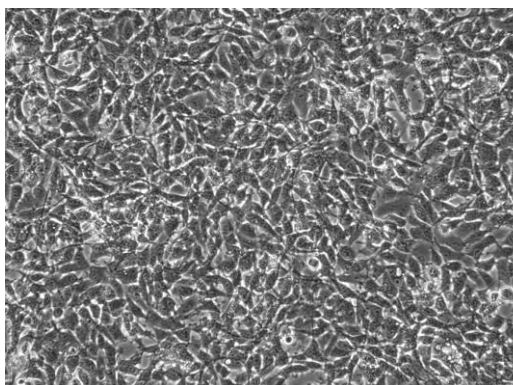


# 产品使用说明书

## 人肺癌细胞株 MSTO-211H

货号：TCH-C265

规格：1×10<sup>6</sup> cells/T25 培养瓶



MSTO-211H 细胞具有高亲和力的 EGF 结合位点，并表达神经元特异性烯醇酶（NSE）及人绒毛膜促性腺激素（HCG）的 $\alpha$ 与 $\beta$ 亚基；未检测到左旋多巴胺脱羧酶（DDC）、邦巴辛与神经 Tensin。MSTO-211H 细胞过表达 c-myc 原癌基因，并没有观察到基因重排或扩增。MSTO-211H 细胞 V-src、v-abl、v-erbB、c-raf1、Ha-ras、Ki-ras 和 N-ras 的表达呈阳性；未检测到 N-myc、L-myc、c-myb、c-fos、v-fes、v-fms 和 v-sis 癌基因的表达。MSTO-211H 细胞的饱和浓度能达到 4×10<sup>5</sup>/cm<sup>2</sup>，但达到这个浓度时就会从表面脱落。

### 产品说明

细胞名称	人肺癌细胞株
细胞简称	MSTO-211H
种属来源	人
组织来源	二相间皮瘤肺转移灶
细胞形态	成纤维细胞样
生长特性	贴壁生长
培养体系	培养体系：RPMI-1640 + 10%FBS（胎牛血清）+ 1% P/S 推荐使用海星配套 MSTO-211H 细胞专用培养基，货号：TCH-G265
消化时间	胰蛋白酶-EDTA 消化液（0.25%）含酚红（胰酶）在 37°C 消化 1-2min。 注：不同品牌胰酶不同细胞密度消化时间略有区别，以大部分细胞变圆脱落为准。
注意事项	常温细胞首次收货建议 1: 2 传代
传代比例	1: 3-1: 4，每 2-3 天换液一次
培养环境	气相：95%空气+5%二氧化碳，温度：37°C
冻存条件	冻存条件：60%基础培养基+30%FBS+10%DMSO 推荐海星 HyCyte® 一步冻存液（即用型、无血清、无需程序降温），货号：GUCP-R201 保存条件：液氮储存
安全性	所有肿瘤细胞和病毒转染的细胞均视为有潜在的生物危害性，建议在二级生物安全台内操作，并做好个人防护。
用途	仅供科研使用

MX366A5-20250205

为科研加速，为工业赋能！



海星商城二维码



公众号二维码

