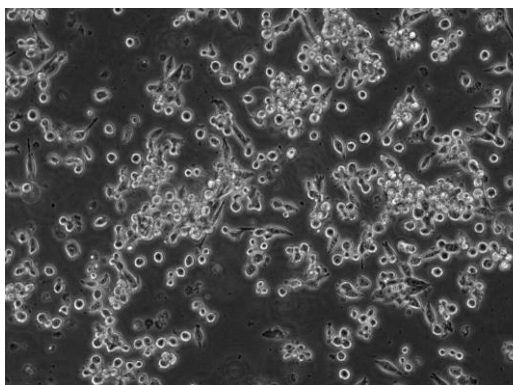


产品使用说明书

小鼠肺癌细胞 LLC

货号：TCM-C742

规格：1×10⁶ cells/T25 培养瓶



LLC 小鼠肺癌细胞系是一种源自于 C57BL 小鼠肺组织的肿瘤细胞系，最初由原发性 Lewis 肺癌植入引起的肿瘤中分离和建立的。LLC 细胞系被广泛应用于转移模型的研究。

产品说明

细胞名称	小鼠肺癌细胞
细胞简称	LLC
种属来源	小鼠
组织来源	肺
细胞形态	上皮样
生长特性	半贴半悬
培养体系	培养体系：DMEM-H+10%FBS（胎牛血清）+1%P/S 推荐使用海星配套 LLC 细胞专用培养基，货号：TCM-G742
消化时间	胰蛋白酶-EDTA 消化液（0.25%）含酚红（胰酶） 在 37℃消化 1-2min。 注：不同品牌胰酶不同细胞密度消化时间略有区别，以大部分细胞变圆脱落为准。
注意事项	常温细胞首次收货建议 1：2 传代
传代比例	1：2-1：4，每 2-3 天换液一次
培养环境	气相：95%空气+5%二氧化碳，温度：37℃
冻存条件	冻存条件：60%基础培养基+30%FBS+10%DMSO 推荐海星 HyCyte® 一步冻存液（即用型、无血清、无需程序降温），货号：GUCP-R201 保存条件：液氮储存
安全性	所有肿瘤细胞和病毒转染的细胞均视为有潜在的生物危害性，建议在二级生物安全台内操作，并做好个人防护。
用途	仅供科研使用

MX083A5-20250205

为科研加速，为工业赋能！



海星商城二维码



公众号二维码

