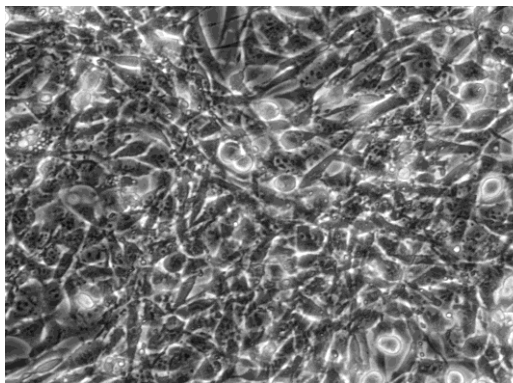


产品使用说明书

小鼠睾丸支持细胞TM4 TM4

货号：TCM-C828

规格：1×10⁶ cells/T25 培养瓶



TM4 细胞系是从雄性小鼠的睾丸中分离出的正常 Sertoli 细胞，广泛应用于生物医学研究。该细胞系来源于 11 至 13 日龄的小鼠睾丸，属于 Sertoli 细胞类型，呈上皮样形态，能够贴壁生长。TM4 细胞对 FSH 刺激有反应，可增加 cAMP 的产生，但对黄体生成素 (LH) 无反应。与原代培养的支持细胞相比，TM4 细胞的 FSH 反应性显著降低。虽然 TM4 细胞系产生的组成型纤溶酶原激活物较少，但在 FSH 和视黄酸的刺激下，其产量显著增加。

产品说明

细胞名称	小鼠睾丸支持细胞 TM4
细胞简称	TM4
种属来源	小鼠
组织来源	睾丸
细胞形态	上皮细胞样
生长特性	贴壁生长
培养体系	培养体系：DMEM/F12+2.5%FBS (胎牛血清) +5% 马血清+1%P/S 推荐使用海星配套 TM4 细胞专用培养基，货号：TCM-G828
消化时间	胰蛋白酶-EDTA 消化液(0.25%)含酚红(胰酶)在 37°C 消化 1-2min。 注：不同品牌胰酶不同细胞密度消化时间略有区别，以大部分细胞变圆脱落为准。
注意事项	常温细胞首次收货建议 1:2 传代
传代比例	1:3-1:4，每 2-3 天换液一次
培养环境	气相：95%空气+5%二氧化碳，温度：37°C
冻存条件	冻存条件：60%基础培养基+30%FBS+10%DMSO 推荐海星 HyCyte [®] 一步冻存液 (即用型、无血清、无需程序降温)，货号：GUCP-R201 保存条件：液氮储存
安全性	所有肿瘤细胞和病毒转染的细胞均视为有潜在的生物危害性，建议在二级生物安全台内操作，并做好个人防护。
用途	仅供科研使用

MX428A5-20250205

为科研加速，为工业赋能！



海星商城二维码



公众号二维码

