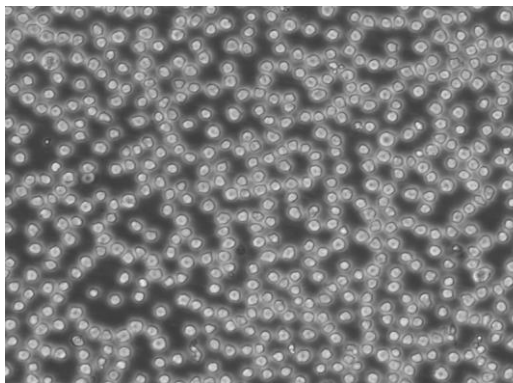


产品使用说明书

人原髓细胞白血病细胞 HL-60

货号：TCH-C204

规格：1×10⁶ cells/T25 培养瓶



该细胞由 CollinsSJ 从一位患有急性早幼粒细胞性白血病的 36 岁白人女性的外周血中分离建立；可自发分化，或在丁酸盐、次黄嘌呤、佛波醇肉豆蔻酸 (PMA,TPA)、DMSO (1%to1.5%)、放线菌素 D 和视黄酸的刺激下发生分化；PMA 刺激后可分泌 TNF-α。该细胞具有吞噬活性和趋化反应，癌基因 myc 阳性，表达补体受体和 FcR。

产品说明

细胞名称	人原髓细胞白血病细胞
细胞简称	HL-60
种属来源	人
组织来源	外周血
细胞形态	髓母细胞样
生长特性	悬浮生长
培养体系	培养体系：IMDM+20%FBS (胎牛血清) +1%P/S 推荐使用海星配套 HL-60 细胞专用培养基，货号：TCH-G204
消化时间	胰蛋白酶-EDTA 消化液 (0.25%) 含酚红 (胰酶) 在 37°C 消化/min。 注：不同品牌胰酶不同细胞密度消化时间略有区别，以大部分细胞变圆脱落为准。
注意事项	常温细胞首次收货建议 1: 2 传代
传代比例	3×10 ⁴ -5×10 ⁵ cells/mL, 每 2-3 天换液一次
培养环境	气相：95%空气+5%二氧化碳，温度：37°C
冻存条件	冻存条件：60%基础培养基+30%FBS+10%DMSO 推荐海星 HyCyte® 一步冻存液 (即用型、无血清、无需程序降温)，货号：GUCP-R201 保存条件：液氮储存
安全性	所有肿瘤细胞和病毒转染的细胞均视为有潜在的生物危害性，建议在二级生物安全台内操作，并做好个人防护。
用途	仅供科研使用

MX022A5-20250205

科研加速，为工业赋能！



海星商城二维码



公众号二维码

