

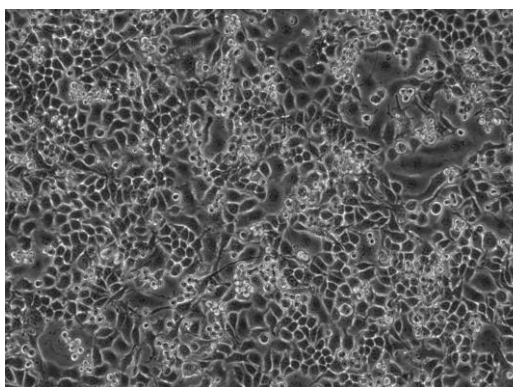
## 产品使用说明书

### KM小鼠脑神经胶质母细胞瘤瘤株

#### G422

货号：TCM-C792

规格：1×10<sup>6</sup> cells/T25 培养瓶



1964 年建株；甲基胆蒽植入 Km 小鼠脑内诱发星形细胞瘤，传至第 120 代后转为胶质细胞瘤；瘤细胞悬液同系小鼠皮下、肌肉、脑内移植，成功率皆 100%。肌肉及脑内移植可形成较规律的移植性瘤株，存活时间脑内型 15.9±4.8 天；肌肉型 20.3±6.6 天。

#### | 产品说明

细胞名称	KM 小鼠脑神经胶质母细胞瘤瘤株
细胞简称	G422
种属来源	小鼠
组织来源	脑
细胞形态	上皮样
生长特性	贴壁生长
培养体系	培养体系：DMEM-H+10%FBS（胎牛血清）+1%P/S 推荐使用海星配套 G422 细胞专用培养基，货号：TCM-G792
消化时间	胰蛋白酶-EDTA 消化液（0.25%）含酚红（胰酶）在 37°C 消化 2-3min。 注：不同品牌胰酶不同细胞密度消化时间略有区别，以大部分细胞变圆脱落为准。
注意事项	常温细胞首次收货建议 1: 2 传代
传代比例	1: 4-1: 6，每 2-3 天换液一次
培养环境	气相：95%空气+5%二氧化碳，温度：37°C
冻存条件	冻存条件：60%基础培养基+30%FBS+10%DMSO 推荐海星 HyCyte <sup>®</sup> 一步冻存液（即用型、无血清、无需程序降温），货号：GUCP-R201 保存条件：液氮储存
安全性	所有肿瘤细胞和病毒转染的细胞均视为有潜在的生物危害性，建议在二级生物安全台内操作，并做好个人防护。
用途	仅供科研使用

MX096A5-20250205

为科研加速，为工业赋能！



海星商城二维码



公众号二维码

