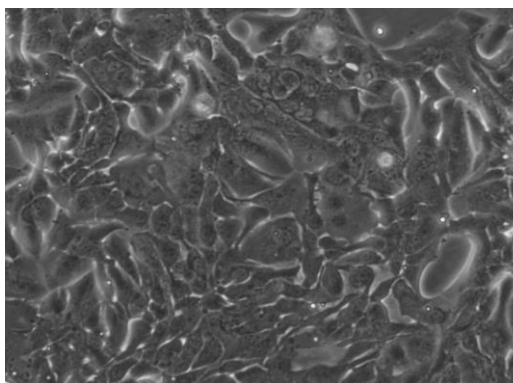


产品使用说明书

人肺癌腺癌细胞 HCC2935

货号: TCH-C489

规格: 1×10^6 cells/T25 培养瓶



HCC2935 是一种上皮细胞系, 于 1999 年从一名 39 岁的怀特男性腺癌患者的胸腔积液中分离出来。该细胞系由 JD Minna, AF Gazdar 沉积。

| 产品说明

细胞名称	人肺癌腺癌细胞
细胞简称	HCC2935
种属来源	人
组织来源	肺;胸腔积液
细胞形态	上皮细胞样
生长特性	贴壁生长
培养体系	培养体系: RPMI-1640 + 10%FBS (胎牛血清) + 1% P/S 推荐使用海星配套 HCC2935 细胞专用培养基, 货号: TCH-G489
消化时间	胰蛋白酶-EDTA 消化液 (0.25%) 含酚红 (胰酶) 在 37°C 消化 1-2min。 注: 不同品牌胰酶不同细胞密度消化时间略有区别, 以大部分细胞变圆脱落为准。
注意事项	常温细胞首次收货建议 1: 2 传代
传代比例	1: 4-1: 6, 每 2-3 天换液一次
培养环境	气相: 95%空气+5%二氧化碳, 温度: 37°C
冻存条件	冻存条件: 60%基础培养基+30%FBS+10%DMSO 推荐海星 HyCyte® 一步冻存液 (即用型、无血清、无需程序降温), 货号: GUCP-R201 保存条件: 液氮储存
安全性	所有肿瘤细胞和病毒转染的细胞均视为有潜在的生物危害性, 建议在二级生物安全台内操作, 并做好个人防护。
用途	仅供科研使用

MX329A5-20250205

为科研加速, 为工业赋能!



海星商城二维码



公众号二维码

