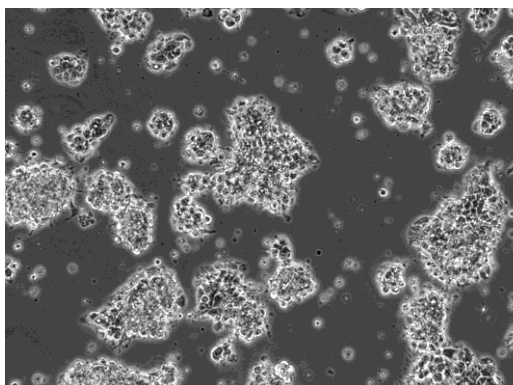


产品使用说明书

人结肠腺癌细胞 SW948

货号：TCH-C351

规格：1×10⁶ cells/T25 培养瓶



sw948 细胞系由一名 81 岁高加索女性结肠腺癌 (Duke C) 的结肠肿瘤建立

产品说明

细胞名称	人结肠腺癌细胞
细胞简称	SW948
种属来源	人
组织来源	结肠
细胞形态	上皮细胞样
生长特性	贴壁生长
培养体系	培养体系：L-15+10%FBS (胎牛血清) +1%P/S 推荐使用海星配套 SW948 细胞专用培养基，货号：TCH-G351
消化时间	胰蛋白酶-EDTA 消化液 (0.25%) 含酚红 (胰酶) 在 37°C 消化 2-3min。 注：不同品牌胰酶不同细胞密度消化时间略有区别，以大部分细胞变圆脱落为准。
注意事项	1. 该细胞使用 L15 空气培养基，须将培养箱的二氧化碳浓度调节至“0” (维持空气培养状态)。 2. 没有无空气培养箱，可选择使用不透气培养瓶 (密封瓶盖) 培养该细胞，并将瓶盖拧紧，操作时开盖短间接触到的二氧化碳不影响该细胞正常培养。
传代比例	1: 2-1: 3, 每 2-3 天换液一次
培养环境	气相：空气，温度：37°C
冻存条件	冻存条件：60%基础培养基+30%FBS+10%DMSO 推荐海星 HyCyte® 一步冻存液 (即用型、无血清、无需程序降温)，货号：GUCP-R201 保存条件：液氮储存
安全性	所有肿瘤细胞和病毒转染的细胞均视为有潜在的生物危害性，建议在二级生物安全台内操作，并做好个人防护。
用途	仅供科研使用

MX163A5-20250205

为科研加速，为工业赋能！



海星商城二维码



公众号二维码

