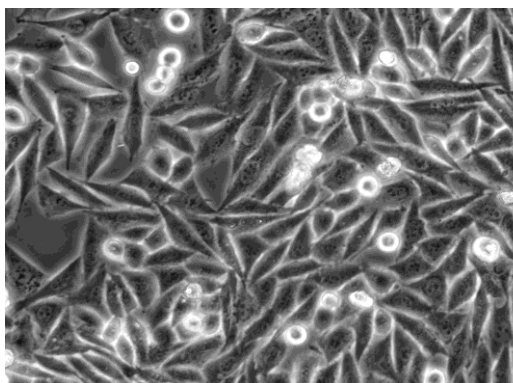


产品使用说明书

人前列腺癌细胞 PC-3M

货号：TCH-C613

规格：1×10⁶ cells/T25 培养瓶



PC-3M 细胞是源自一位 62 岁 IV 级前列腺癌白人男性的前列腺癌细胞系 PC-3 的一个亚系，最初从骨转移灶中分离得到。PC-3M 细胞在裸鼠中具有形成肿瘤的能力，表明其具有较高的转移潜能。此细胞酸性磷酸酶（acid phosphatase）和 5- α -睾酮激素还原酶（testosterone-5-alpha reductase）活性表达低。

| 产品说明

细胞名称	人前列腺癌细胞
细胞简称	PC-3M
种属来源	人
组织来源	人源前列腺癌
细胞形态	上皮样 多角形
生长特性	贴壁生长
培养体系	培养体系：RPMI-1640 + 10%FBS（胎牛血清）+1%P/S 推荐使用海星配套 PC-3M 细胞专用培养基，货号：TCH-G613
消化时间	胰蛋白酶-EDTA 消化液(0.25%)含酚红(胰酶)在 37°C 消化 1-2min。 注：不同品牌胰酶不同细胞密度消化时间略有区别，以大部分细胞变圆脱落为准。
注意事项	常温细胞首次收货建议 1:2 传代
传代比例	1:2-1:4，每 2-3 天换液一次
培养环境	气相：95%空气+5%二氧化碳，温度：37°C
冻存条件	冻存条件：60%基础培养基+30%FBS+10%DMSO 推荐海星 HyCyte® 一步冻存液（即用型、无血清、无需程序降温），货号：GUCP-R201 保存条件：液氮储存
安全性	所有肿瘤细胞和病毒转染的细胞均视为有潜在的生物危害性，建议在二级生物安全台内操作，并做好个人防护。
用途	仅供科研使用

MX423A5-20250205

为科研加速，为工业赋能！



海星商城二维码



公众号二维码

