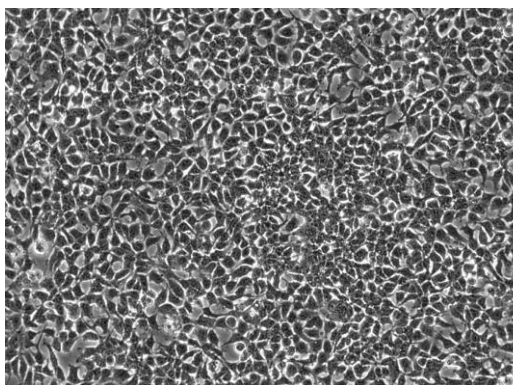


产品使用说明书

人胚肾细胞 HEK-293

货号：TCH-C190

规格：1×10⁶ cells/T25 培养瓶



早期报道中指出该细胞基因组中含有腺病毒 5 (Ad5) 基因组的左侧端和右侧端的 DNA，但是现在明确了只存在其左侧端的 DNA。经过对 Ad5 的插入点的克隆测序发现，Ad5 的 1~4344 位线性核苷酸整合入细胞染色体 19q13.2。该细胞为人类腺病毒载体扩增的宿主。可表达异常的玻连蛋白的细胞表面受体，由整合素β1 亚单位和玻连蛋白受体α-v 亚单位组成。生物安全级别为 2 级。

产品说明

细胞名称	人胚肾细胞
细胞简称	HEK-293
种属来源	人
组织来源	胚肾
细胞形态	上皮细胞样
生长特性	贴壁生长
培养体系	培养体系：DMEM-H+10%FBS (胎牛血清) +1%P/S 推荐使用海星配套 HEK-293 细胞专用培养基，货号：TCH-G190
消化时间	胰蛋白酶-EDTA 消化液 (0.25%) 含酚红 (胰酶) 在 37°C 消化 1-2min。 注：不同品牌胰酶不同细胞密度消化时间略有区别，以大部分细胞变圆脱落为准。
注意事项	常温细胞首次收货建议 1: 2 传代
传代比例	1: 4-1: 8，每 2-3 天换液一次
培养环境	气相：95%空气+5%二氧化碳，温度：37°C
冻存条件	冻存条件：60%基础培养基+30%FBS+10%DMSO 推荐海星 HyCyte® 一步冻存液 (即用型、无血清、无需程序降温)，货号：GUCP-R201 保存条件：液氮储存
安全性	所有肿瘤细胞和病毒转染的细胞均视为有潜在的生物危害性，建议在二级生物安全台内操作，并做好个人防护。
用途	仅供科研使用

MX016A5-20250205

为科研加速，为工业赋能！



海星商城二维码



公众号二维码

