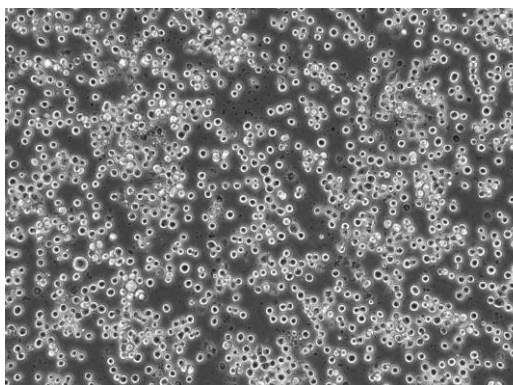


## 产品使用说明书

### 人结肠癌细胞 COLO 205

货号: TCH-C161

规格:  $1 \times 10^6$  cells/T25 培养瓶



该细胞系 1957 年由 T.U.Sample 等从患有结肠癌的 70 岁男性白人的腹水分离。该病人在取腹水样品前已用 5-氟尿嘧啶治疗 4-6 周。角蛋白免疫过氧化物酶染色阳性。

#### 产品说明

细胞名称	人结肠癌细胞
细胞简称	COLO 205
种属来源	人
组织来源	结肠
细胞形态	上皮细胞样
生长特性	半贴半悬
培养体系	培养体系: RPMI-1640 + 10%FBS (胎牛血清) + 1% P/S 推荐使用海星配套 COLO 205 细胞专用培养基, 货号: TCH-G161
消化时间	胰蛋白酶-EDTA 消化液 (0.25%) 含酚红 (胰酶) 在 37°C 消化 2-3min。 注: 不同品牌胰酶不同细胞密度消化时间略有区别, 以大部分细胞变圆脱落为准。
注意事项	常温细胞首次收货建议 1: 2 传代
传代比例	$5 \times 10^5 - 1 \times 10^6$ cells/mL, 每 2-3 天换液一次
培养环境	气相: 95% 空气 + 5% 二氧化碳, 温度: 37°C
冻存条件	冻存条件: 60% 基础培养基 + 30% FBS + 10% DMSO 推荐海星 HyCyte® 一步冻存液 (即用型、无血清、无需程序降温), 货号: GUCP-R201 保存条件: 液氮储存
安全性	所有肿瘤细胞和病毒转染的细胞均视为有潜在的生物危害性, 建议在二级生物安全台内操作, 并做好个人防护。
用途	仅供科研使用

MX219A5-20250205

为科研加速, 为工业赋能!



海星商城二维码



公众号二维码

