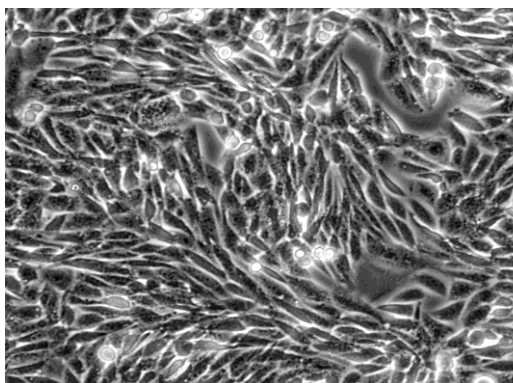


# 产品使用说明书

## 仓鼠卵巢细胞 LEC-1

货号：TCO-C007

规格：1×10<sup>6</sup> cells/T25 培养瓶



Lec1 细胞是从脯氨酸缺陷型的 CHO 细胞克隆 Pro-5 中挑选出来的能抗麦芽凝集素的突变株。Lec1 缺乏称作 GlcNAc-T1 的糖基转移酶，从而 N-连接碳水化合物被阻断在 Man5GlcNAc2Asn 中间体。Lec1 细胞对于研究 N-连接糖基化改变对内源糖蛋白或病毒感染、以克隆 DNA 转染产生的糖蛋白的功能和区隔化的影响十分有用。

### | 产品说明

细胞名称	仓鼠卵巢细胞
细胞简称	LEC-1
种属来源	仓鼠
组织来源	卵巢
细胞形态	上皮细胞样
生长特性	贴壁生长
培养体系	培养体系：MEMα + 10%FBS（胎牛血清）+ 1% P/S 推荐使用海星配套 LEC-1 细胞专用培养基，货号：TCO-G007
消化时间	胰蛋白酶-EDTA 消化液（0.25%）含酚红（胰酶）在 37°C 消化 3-5min。 注：不同品牌胰酶不同细胞密度消化时间略有区别，以大部分细胞变圆脱落为准。
注意事项	常温细胞首次收货建议 1: 2 传代
传代比例	1: 3-1: 6，每 2-3 天换液一次
培养环境	气相：95%空气+5%二氧化碳，温度：37°C
冻存条件	冻存条件：60%基础培养基+30%FBS+10%DMSO 推荐海星 HyCyte® 一步冻存液（即用型、无血清、无需程序降温），货号：GUCP-R201 保存条件：液氮储存
安全性	所有肿瘤细胞和病毒转染的细胞均视为有潜在的生物危害性，建议在二级生物安全台内操作，并做好个人防护。
用途	仅供科研使用

MX136A5-20250205

为科研加速，为工业赋能！



海星商城二维码



公众号二维码

