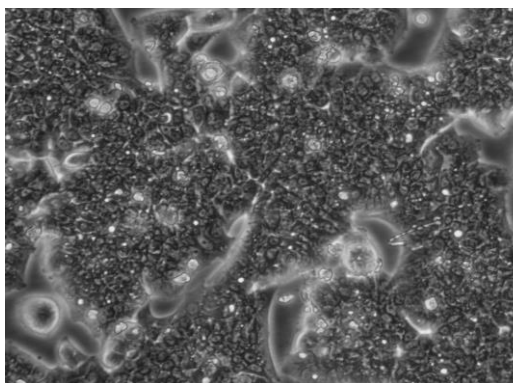


产品使用说明书

人肺癌细胞 NCI-H1944

货号：TCH-C492

规格：1×10⁶ cells/T25 培养瓶



人非小细胞肺癌细胞，来源软组织转移灶。患者接受了早期放射治疗，是一位吸烟者。每个批次均通过本库支原体检测，结果为阴性。

产品说明

| | |
|------|---|
| 细胞名称 | 人肺癌细胞 |
| 细胞简称 | NCI-H1944 |
| 种属来源 | 人 |
| 组织来源 | 肺 |
| 细胞形态 | 上皮细胞样 |
| 生长特性 | 贴壁生长 |
| 培养体系 | 培养体系：RPMI-1640 + 10%FBS (胎牛血清) + 1% P/S 推荐使用海星配套 NCI-H1944 细胞专用培养基，货号：TCH-G492 |
| 消化时间 | 胰蛋白酶-EDTA 消化液 (0.25%) 含酚红 (胰酶) 在 37°C 消化 2-3min。 注：不同品牌胰酶不同细胞密度消化时间略有区别，以大部分细胞变圆脱落为准。 |
| 注意事项 | 常温细胞首次收货建议 1: 2 传代 |
| 传代比例 | 1: 3-1: 6, 每 2-3 天换液一次 |
| 培养环境 | 气相：95%空气+5%二氧化碳，温度：37°C |
| 冻存条件 | 冻存条件：60%基础培养基+30%FBS+10%DMSO 推荐海星 HyCyte® 一步冻存液 (即用型、无血清、无需程序降温)，货号：GUCP-R201 保存条件：液氮储存 |
| 安全性 | 所有肿瘤细胞和病毒转染的细胞均视为有潜在的生物危害性，建议在二级生物安全台内操作，并做好个人防护。 |
| 用途 | 仅供科研使用 |

MX332A5-20250205

为科研加速，为工业赋能！



海星商城二维码



公众号二维码

