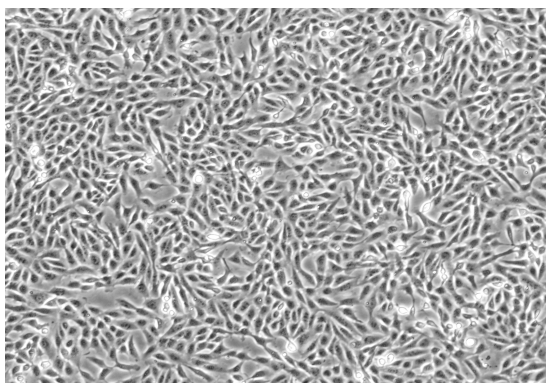


产品使用说明书

牛乳腺上皮细胞 MAC-T

货号：TCO-C040

规格：1×10⁶ cells/T25 培养瓶



分化的乳腺上皮细胞的特点是大量分泌受泌乳激素调节的牛奶特异性成分。

产品说明

细胞名称	牛乳腺上皮细胞
细胞简称	MAC-T
种属来源	牛
组织来源	乳腺
细胞形态	上皮细胞样
生长特性	贴壁生长
培养体系	培养体系：DMEM-H+10%FBS（胎牛血清）+1%P/S 推荐使用海星配套 MAC-T 细胞专用培养基，货号：TCO-G040
消化时间	胰蛋白酶-EDTA 消化液（0.25%）含酚红（胰酶） 在 37°C 消化 1-2min。 注：不同品牌胰酶不同细胞密度消化时间略有区别，以大部分细胞变圆脱落为准。
注意事项	常温细胞首次收货建议 1: 2 传代
传代比例	1: 4-1: 8，每 2-3 天换液一次
培养环境	气相：95%空气+5%二氧化碳，温度：37°C
冻存条件	冻存条件：60%基础培养基+30%FBS+10%DMSO 推荐海星 HyCyte® 一步冻存液（即用型、无血清、无需程序降温），货号：GUCP-R201 保存条件：液氮储存
安全性	所有肿瘤细胞和病毒转染的细胞均视为有潜在的生物危害性，建议在二级生物安全台内操作，并做好个人防护。
用途	仅供科研使用

MX202A5-20250205

为科研加速，为工业赋能！



海星商城二维码



公众号二维码

