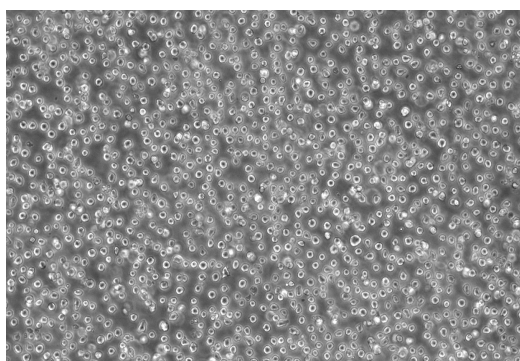


产品使用说明书

人急性髓性白血病细胞 MOLM-13

货号：TCH-C618

规格：1×10⁶ cells/T25 培养瓶



从一名患有急性髓性白血病 AML FAB M5a 的 20 岁男性的外周血中建立，该男性在初始骨髓增生异常综合征 (MDS, 难治性贫血伴原始细胞过多, RAEB) 后于 1995 年复发；描述携带 FLT3 的内部串联复制；FLT3 蛋白不表达；细胞系携带 CBL deltaExon8 突变体；MOLM-14 (ACC 777) 的姐妹细胞系。

产品说明

细胞名称	人急性髓性白血病细胞
细胞简称	MOLM-13
种属来源	人
组织来源	外周血
细胞形态	淋巴母细胞样
生长特性	悬浮生长
培养体系	培养体系：RPMI-1640 + 10% FBS(胎牛血清)+1%P/S 推荐使用海星配套 MOLM-13 细胞专用培养基，货号：TCH-G618
消化时间	胰蛋白酶-EDTA 消化液(0.25%)含酚红(胰酶)在 37°C 消化 0.5-1min。 注：不同品牌胰酶不同细胞密度消化时间略有区别，以大部分细胞变圆脱落为准。
注意事项	常温细胞首次收货建议 1:2 传代
传代比例	3×10 ⁵ -5×10 ⁵ cells/ml，每 2-3 天换液一次
培养环境	气相：95%空气+5%二氧化碳，温度：37°C
冻存条件	冻存条件：60%基础培养基+30%FBS+10%DMSO 推荐海星 HyCyte® 一步冻存液（即用型、无血清、无需程序降温），货号：GUCP-R201 保存条件：液氮储存
安全性	所有肿瘤细胞和病毒转染的细胞均视为有潜在的生物危害性，建议在二级生物安全台内操作，并做好个人防护。
用途	仅供科研使用

MX447A5-20250217

为科研加速，为工业赋能！



海星商城二维码



公众号二维码

