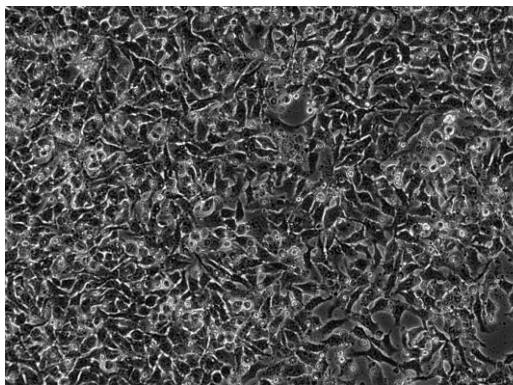


产品使用说明书

人宫颈癌细胞 HeLa

货号：TCH-C193

规格：1×10⁶ cells/T25 培养瓶



HeLa 是第一个来自人体组织经连续培养获得的非整倍体上皮样细胞系，它由 GeyGO 等在 1951 年从 31 岁女性黑人的宫颈癌组织建立。经原始组织切片重新观察，Jones 等将其诊断为腺癌。已知该细胞系含有人乳头状瘤病毒 HPV18 序列，需在 2 级生物安全防护台操作。该细胞角蛋白阳性，p53 表达量较低，但表达正常水平的 pRB（视网膜母细胞瘤抑制因子）。

产品说明

细胞名称	人宫颈癌细胞
细胞简称	HeLa
种属来源	人
组织来源	宫颈
细胞形态	上皮细胞样
生长特性	贴壁生长
培养体系	培养体系：MEM+10%FBS（胎牛血清）+1%P/S 推荐使用海星配套 HeLa 细胞专用培养基，货号：TCH-G193
消化时间	胰蛋白酶-EDTA 消化液（0.25%）含酚红（胰酶）在 37°C 消化 1-2min。 注：不同品牌胰酶不同细胞密度消化时间略有区别，以大部分细胞变圆脱落为准。
注意事项	常温细胞首次收货建议 1: 2 传代
传代比例	1: 2-1: 6，每 2-3 天换液一次
培养环境	气相：95%空气+5%二氧化碳，温度：37°C
冻存条件	冻存条件：60%基础培养基+30%FBS+10%DMSO 推荐海星 HyCyte® 一步冻存液（即用型、无血清、无需程序降温），货号：GUCP-R201 保存条件：液氮储存
安全性	所有肿瘤细胞和病毒转染的细胞均视为有潜在的生物危害性，建议在二级生物安全台内操作，并做好个人防护。
用途	仅供科研使用

MX017A7-20250304

为科研加速，为工业赋能！

HyCyte®干细胞/原代细胞/细胞系
HyCyte®细胞培养试剂 预筛选胎牛血清
CRISPR/Cas9细胞基因编辑 载体构建/病毒文库
分子诊断参考品/突变基因参考品/融合基因参考品



海星商城二维码



公众号二维码

