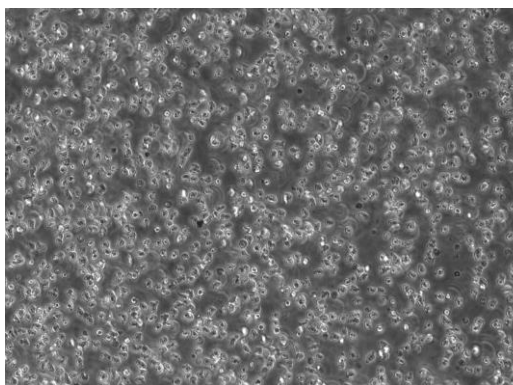


产品使用说明书

人套细胞淋巴瘤细胞 Jeko-1

货号：TCH-C224

规格：1×10⁶ cells/T25 培养瓶



一位套细胞淋巴瘤患者的巨细胞变种显示白血病转变, 从其外周血单核细胞出发建立了 MCL 细胞株 JeKo-1。JeKo-1 细胞 EB 病毒阴性, 并表达一种 B 细胞表型的 IgM。JeKo-1 细胞过表达 cyclin D1、Bcl-2、c-Myc 及 Rb 蛋白。Bcl-1/J (H) 基因重排得到了 PCR 证实, JeKo-1 细胞在 SCID 小鼠中高成瘤。

产品说明

细胞名称	人套细胞淋巴瘤细胞
细胞简称	Jeko-1
种属来源	人
组织来源	外周血
细胞形态	淋巴细胞样
生长特性	悬浮生长
培养体系	培养体系：RPMI-1640 + 20% FBS (胎牛血清) + 1% P/S 推荐使用海星配套 Jeko-1 细胞专用培养基, 货号：TCH-G224
注意事项	常温细胞首次收货建议 1: 2 传代
传代比例	3×10 ⁵ -5×10 ⁵ cells/mL, 每 2-3 天换液一次
培养环境	气相：95%空气+5%二氧化碳, 温度：37°C
冻存条件	冻存条件：60%基础培养基+30%FBS+10%DMSO 推荐海星 HyCyte [®] 一步冻存液 (即用型、无血清、无需程序降温), 货号：GUCP-R201 保存条件：液氮储存
安全性	所有肿瘤细胞和病毒转染的细胞均视为有潜在的生物危害性, 建议在二级生物安全台内操作, 并做好个人防护。
用途	仅供科研使用

MX097A6-20250304

为科研加速, 为工业赋能!



海星商城二维码



公众号二维码

