

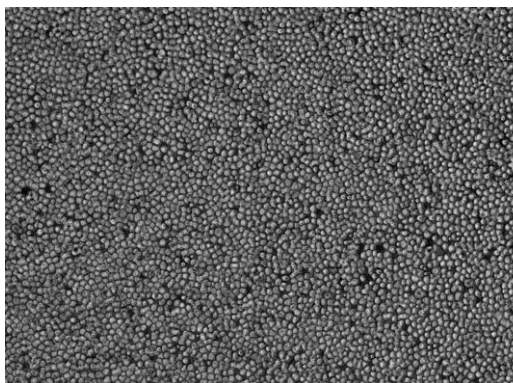
## 产品使用说明书

### 人急性早幼粒细胞白血病细胞

#### NB4

货号：TCH-C413

规格：1×10<sup>6</sup> cells/T25 培养瓶



NB-4 细胞系源自 1989 年第二次复发的急性早幼粒细胞白血病 (APL = AML FAB M3) 患者的骨髓。

#### | 产品说明

细胞名称	人急性早幼粒细胞白血病细胞
细胞简称	NB4
种属来源	人
组织来源	骨髓
细胞形态	淋巴母细胞
生长特性	悬浮生长
培养体系	培养体系：RPMI-1640 + 10%FBS (胎牛血清) + 1% P/S 推荐使用海星配套 NB4 细胞专用培养基，货号：TCH-G413
注意事项	常温细胞首次收货建议 1: 2 传代
传代比例	3×10 <sup>5</sup> -5×10 <sup>5</sup> cells/mL，每 2-3 天换液一次
培养环境	气相：95%空气+5%二氧化碳，温度：37°C
冻存条件	冻存条件：60%基础培养基+30%FBS+10%DMSO 推荐海星 HyCyte® 一步冻存液 (即用型、无血清、无需程序降温)，货号：GUCP-R201 保存条件：液氮储存
安全性	所有肿瘤细胞和病毒转染的细胞均视为有潜在的生物危害性，建议在二级生物安全台内操作，并做好个人防护。
用途	仅供科研使用

MX162A6-20250304

为科研加速，为工业赋能！



海星商城二维码



公众号二维码

